

內政部 函

地址：54045 南投市省府路38號(營建署)  
select  
聯絡人：何翊誠  
聯絡電話：(049)2352911#323  
電子郵件：af6649@cpami.gov.tw  
傳真：(049)2352701

受文者：中華民國全國建築師公會

發文日期：中華民國108年6月19日  
發文字號：內授營中字第1080123016號  
速別：普通件  
密等及解密條件或保密期限：  
附件：如主旨 (1081123597\_1080123016\_108D2020443-01.pdf、  
1081123597\_1080123016\_108D2020444-01.pdf)

主旨：函轉中國輸出入銀行108年5月24日「系統整廠及工程產業  
輸出聯貸平台說明交流會」會議相關資料1份，請查照週  
知。

說明：依中國輸出入銀行108年6月4日中輸業字第1089002021號函  
廣續辦理。

正本：台灣區環境保護工程專業營造業同業公會、臺灣區綜合營造業同業公會、臺灣區  
基礎工程專業營造業同業公會、臺灣區防水工程專業營造業同業公會、臺灣區擋土  
支撐及土方工程專業營造業同業公會、臺灣庭園景觀工程專業營造業同業公會、  
臺灣區地下管線工程專業營造業同業公會、臺灣區施工塔架吊裝及模版工程專業  
營造業同業公會、臺灣區預拌混凝土工程專業營造業同業公會、臺灣區鋼構工程  
專業營造業同業公會、臺灣區營建鑽探工程專業營造業同業公會、臺灣區帷幕牆  
工程專業營造業同業公會、中華民國土木包工商業同業公會全國聯合會、中華民  
國全國建築師公會、中鼎工程股份有限公司、中華工程股份有限公司、泛亞工程  
建設股份有限公司、盛連營造工程股份有限公司、本部內外單位(營建署除外)

副本：本部營建署建築管理組、中部辦公室(營建業務)

電 2019/06/19  
交 15:42:27  
文 章

理事長	常務理事	常務理事	主任委員	秘書長	秘書	承辦人

全國建築師公會	
收	108年6月20日
文	第 1662 號

## 內政部 函

地址：54045 南投市省府路38號(營建署)

select

聯絡人：何翊誠

聯絡電話：(049)2352911#323

電子郵件：af6649@cpami.gov.tw

傳真：(049)2352701

受文者：中華民國全國建築師公會

發文日期：中華民國108年6月19日

發文字號：內授營中字第1080123016號

速別：普通件

密等及解密條件或保密期限：

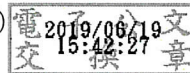
附件：如主旨 (1081123597\_1080123016\_108D2020443-01.pdf、  
1081123597\_1080123016\_108D2020444-01.pdf)

主旨：函轉中國輸出入銀行108年5月24日「系統整廠及工程產業  
輸出聯貸平台說明交流會」會議相關資料1份，請查照週  
知。

說明：依中國輸出入銀行108年6月4日中輸業字第1089002021號函  
賡續辦理。

正本：台灣區環境保護工程專業營造業同業公會、臺灣區綜合營造業同業公會、臺灣區  
基礎工程專業營造業同業公會、臺灣防水工程專業營造業同業公會、臺灣區擋土  
支撐及土方工程專業營造業同業公會、臺灣庭園景觀工程專業營造業同業公會、  
臺灣區地下管線工程專業營造業同業公會、臺灣區施工塔架吊裝及模版工程專業  
營造業同業公會、臺灣區預拌混凝土工程專業營造業同業公會、臺灣區鋼構工程  
專業營造業同業公會、臺灣區營建鑽探工程專業營造業同業公會、臺灣區帷幕牆  
工程專業營造業同業公會、中華民國土木包工商業同業公會全國聯合會、中華民  
國全國建築師公會、中鼎工程股份有限公司、中華工程股份有限公司、泛亞工程  
建設股份有限公司、盛連營造工程股份有限公司、本部內外單位(營建署除外)

副本：本部營建署建築管理組、中部辦公室(營建業務)



# 經濟部工業局系統整合推動計畫 成果分享與未來藍圖

工業局系統整合推動(SIPA)計畫辦公室



- 系統整合輸出面臨之挑戰
- SIPA定位與服務
- 具體做法與成果
- 未來執行藍圖

## 系統整合輸出面臨之挑戰

## 大綱

- 國際知名度不足** 臺灣系統整合國際知名度不足，缺乏空軍的轟炸，陸軍的進攻將格外吃力，炸藥有限，必須精準轟炸才有效
- 在地通路掌握不夠** 解決方案落地需要靠當地合作夥伴，必須尋求合適的在地通路夥伴及建立穩固的合作關係
- 缺乏系統性的推動** 必須調整過往從外館商機的作法，朝向系統性且主動挖掘商機，才能保證Pipeline有源源不斷的活水
- 欠缺在地推動機制** 系統整合解決方案與商品銷售不同，信任關係是決定性因素，因此在地持續溝通推動機制是必須落實的
- 海外融資投資不足** 他國以ODA方式，或海外大型專案朝向PPP模式進行，相較我國業者多以爭取專案委託，缺乏彈性與競爭力
- 欠缺商機追蹤機制** 市場商機滿天飛，但是缺乏一個系統平台及協作機制管理這些商機的生命週期，可有效追蹤進度及資源連結

儘管挑戰仍多，但今日不做明日就會後悔

- 系統整合輸出面臨之挑戰
- SIPA定位與服務
- 具體做法與成果
- 未來執行藍圖

## 系統整合輸出運作機制



## SUPER級五大服務

### System Integration Partnership Accelerator



## SOLUTIONS 跨國跨業 / 解方整合

與台灣各產業領域的重要推手、行業菁英、公協會及其會員合作，共組國家級解決方案旗艦團隊，提供業者資通訊  
 增值服務策略建議以及業者媒合引介。

- 綠色再生能源: 如臺灣生質能技術發展協會
- 健康醫療服務: 如醫院評鑑暨醫療品質策進會
- 智慧運輸系統: 如中華智慧運輸協會
- 智慧城市營運: 如台北市電腦商業同業公會
- 供應鏈服務: 如臺灣區電機電子工業同業公會
- 其他如設備、軟體、零組件、解決方案的國內外行業公協會與行業領先業者



## UNITY RELATIONS 全球夥伴 / 關係強化

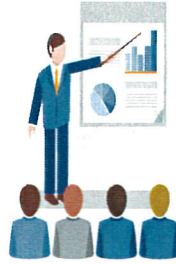
結盟目標市場政府組織、研究機構、金融電信整合商、商務夥伴等單位，共同佈建海外通路、篩選適切合作對象，以提高供需雙方的合作強度，堅實跨國戰略合作夥伴關係。

- 政府組織: 泰國數位經濟促進辦公室 ( Digital Economy Promotion Agency; DEPA )、泰國工業聯合會 (Federation of Thai Industries; F.T.I.)、泰國物聯網協會 (Thai IoT Association; TIOT)、馬來西亞數位經濟機構 ( Malaysia Digital Economy Corporation; MDEC )、越南資訊通訊部郵電通信技術研究院 (Posts and Telecommunications Institute of Technology; PTIT)
- 市場研究機構: 如 Frost & Sullivan、國際數據資訊公司 (IDC)
- 國際電信及整合商: 泰國 CAT Telecom、越南 Viettel, Mobifone, NTT Communications



透過商機媒合、實境參訪、培訓研討、展會論壇等具針對性的推廣活動，行銷已成熟之系統整合服務，讓海外潛在合作對象看到台灣業者能量。

- 全球系統整合商大會：2019年於臺灣辦理全球第一場以「系統整合」為主題的國際級專業論壇，更揭開臺灣的「SI元年」，吸引來自全球的系統整合商、產學公協會及政府單位與會，不但推廣國內智慧解決方案、建立臺灣品牌形象，更凝聚全球系統整合共識。
- 高層產業合作論壇：結合政府高層交流對話，自2017年起陸續辦理台泰、台印度、台印尼等國產業合作論壇，進行產業經驗交流與對接媒合。
- 主題式參訪：安排友邦國家政府決策者、系統整合商等具影響力的人士，組團來台實地參訪智慧應用解決方案。



- 建置**商情管控平台**，提供系統整合專案持續掌控商機進度及聯繫資訊，避免因人員流動而使資料流失，降低專案風險。截至108年5月登陸統計，平台資料庫已累積**近百筆商機、400多家臺灣廠商名單、40多筆海外合作夥伴及引介單位**資料，成果豐碩，資料量也持續增加中。
- 依照不同領域和目標市場進行**交叉管控與資源共享**，透過供給方、需求方、專家方的資料庫比對，當有新需求出現時，即可輕易從平台裡找到合適的解決方案和專家顧問，協助業者**完善專案執行缺口**以及**提高附加價值**。



為業者與國內外政府機構、法人、公協會等單位的橋樑。透過與駐外單位、國內外投融資機構、海外案源的連結，推介臺灣優質系統整合服務商、篩選合適的國際資源推薦給台灣業者。

- 國內政府單位：如經濟部、外交部、財政部、交通部、衛福部、各地方政府、各產業推動辦公室、國際合作發展基金會(ICDF)等
- 國際金融機構：如歐洲復興開發銀行(EBRD)、亞洲開發銀行(ADB)等
- 國內金融機構：如中國輸出入銀行
- 全球性專業諮詢服務組織：如KPMG安侯迪業



- 系統整合輸出面臨之挑戰
- SIPA定位與服務
- 具體做法與成果
- 未來執行藍圖

做法一:系統性的連結在地合作夥伴(1/2)

第一階段:透過與國際顧問公司合作,獲取在地資訊



第二階段:帶領台灣業者前往落地市場,與當地對台有興趣的業者直接面對面進行媒合



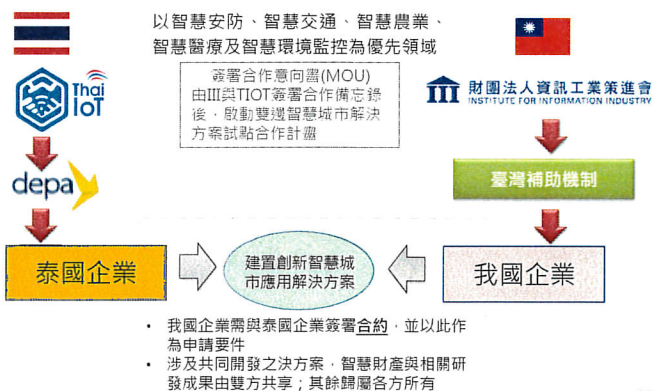
做法一:系統性的連結在地合作夥伴(2/2)

列舉合作機會



做法二:建立跨國雙邊智慧城市試點機制

合作構想-以泰國DEPA合作為例



做法三:鏈接國際大廠海外通路

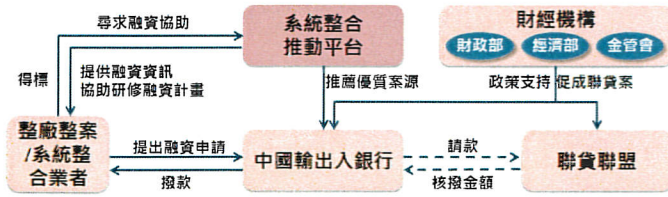
- 已往臺灣業者必須憑自己的力量建立國際銷售通路, 耗時且風險高
- 將臺灣系統整合業者鏈結GE建立多年且經過實證的全球銷售網絡, 縮短合作夥伴搜尋驗證時間, 減少風險



國際金融機構：

- 歐洲復興開發銀行(EBRD)、亞洲開發銀行(ADB)
- 中國輸出入銀行
- 安侯建業聯合會計師事務所(KPMG)資誠(PWC)

Ex：輸銀聯貸平台跨單位運作模式

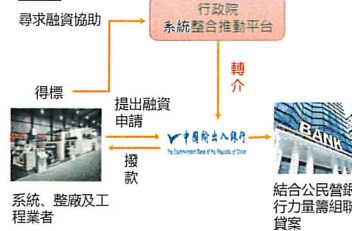


➢ 108年起有新的資源協助海外PPP項目的投資評估，請各位善加運用！

### 聯貸平台簡介

行政院為了強化台灣經濟體質，特別選定系統、整廠級工程產業，並委託中國輸出入銀行擔任單一主政窗口，籌組聯貸案件，提供資金予前述產業。

### 流程



### 對廠商之益處

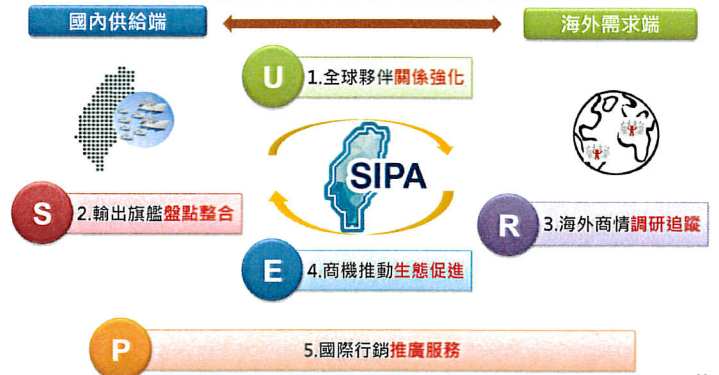
- 聯貸平台所辦理之案件，可搭配政府基金的運用，提供系統、整廠及工程產業業者優惠之融資條件。
- 透過聯貸平台讓更多銀行能多加了解業者，如未來有相關金融業務需求時，能更快的獲得相關資金的挹注及支援。
- 公股銀行在海外據點多，得藉由地利之便，擔任聯貸平台案之主辦行或管理行，對於海外工程或海外投資等授信標的之控管及聯繫更為便利，業者也能更加安心。

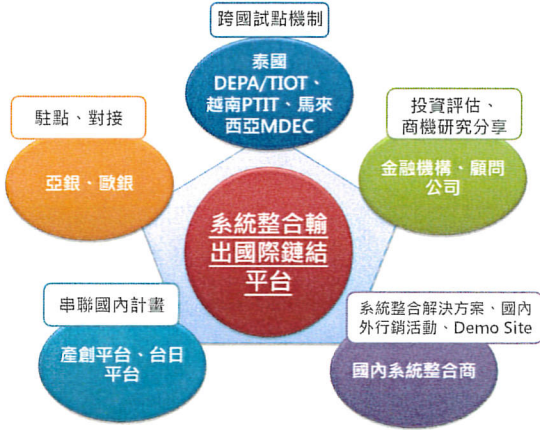
### 連絡窗口

業務部 楊俊雄 經理  
02-2396-2904  
yangjs@eximbank.com.tw

- 系統整合輸出面臨之挑戰
- SIPA定位與服務
- 具體做法與成果
- 未來執行藍圖

### 目標：促成軟硬整合解決方案國際輸出





## 系統整合方案 國際合作加速器

經濟部工業局系統整合推動計畫辦公室

台北市100中正區羅斯福路一段7號5樓之2

電話：02-2396-9268 | 傳真：02-2396-6628 | E-mail：[info@sipa.org.tw](mailto:info@sipa.org.tw)





財政部財政革新計畫

輸銀與各部會及各工協會  
共同支持台灣產業

系統、整廠及工程產業聯貸平台簡介

2019.5.24

Who are we?

100%



# What is different ?



全世界都有輸出入銀行



# 敬邀 目的



## 大家都在看



行政院  
Executive Yuan



財政部



金管會  
行政院金融監督管理委員會  
Financial Supervisory Commission

## 行政院說

 <p><b>列為重要政策</b></p> <ul style="list-style-type: none"> <li>● 五大旗艦三大潛力領域</li> <li>● 計畫—公共工程</li> <li>● 延伸出聯貸平台</li> <li>● 行政院蘇院長辦公、巨額公共工程開會</li> </ul>	 <p><b>五類輸出團隊</b></p> <p>爭取新南向基礎建設專案 智慧型交通運輸ETC(交通部) 都會捷運(交通部) 環線工程(環保署) 電廠(經濟部) 石化(經濟部)</p>	 <p><b>強化聯貸平台</b></p> <ul style="list-style-type: none"> <li>● 透過聯貸方式，促進聯貸銀行與工程團隊加強合作，積極參與國際標案</li> </ul>
--	---	--

## 什麼是聯貸平台



行政院



強化經濟體質



系統、整廠、工程產業



輸出入銀行





## 聯合貸款和一般借款有什麼不同？

金額大



年限長



單獨銀行評估不易



## 有何不同

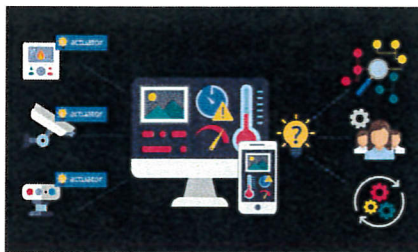
- 僅適用系統、整廠及工程產業之授信案件
- 限輸出案件，非一般借新還舊

適時搭配國發基金

NDF 行政院國家發展基金管理會  
National Development Fund, Executive Yuan

## 什麼是系統整合產業？

係涵蓋系統設計、開發、整合、建置與顧問諮詢等產品設備與應用服務之完整供應鏈業者集合，其核心範疇為提供一整套完整系統之基礎架構開發設計，建置所需軟體、產品與設備提供，以及顧問諮詢等。系統整合產業涵蓋整廠整案範圍。



## 什麼是整廠整案產業？



係指整合工程、設備、知識及技術，提供生產製造、基礎建設及工程技術服務等維運所需輸出解決方案(Turnkey Total Solution)之產業，通常整廠整案已有強烈輸出意涵。

## 什麼是工程產業?

係指從事廠房或公共工程等建築物體設計、施工或統包之上下游關聯產業。上游包括建材原料提供、基礎工程、結構工程、機電工程及相關施工工程設計等；而中游則為營造、建設及工程承攬；下游則包括裝潢、物業管理等行業。



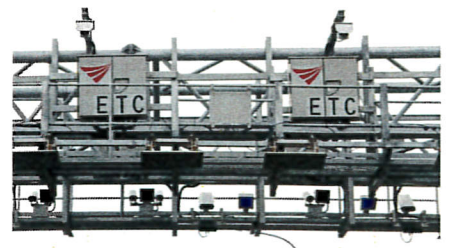
## 8種輸出情況

- (一) 單體機器設備
- (二) 綠能設備
- (三) 產業設備
- (四) 整廠或整線機器設備
- (五) 整廠整案
- (六) 系統整合
- (七) 爭取或承接國際採購標案
- (八) 其他資本財與輸出機器設備有關必要器材配料

## 系統整合解決方案 案例

### 電子收費—智慧運輸系統

ETC



高 鐵



台 鐵



捷 運



綠色運輸—公共自行車租賃系統

U-Bike



智慧物流—智慧e化碼頭

E 化碼頭



智慧校園—智慧校園雲端解決方案

智慧教室



智慧健康—智慧醫療服務方案

醫療平板



電子化政府—自動通關系統

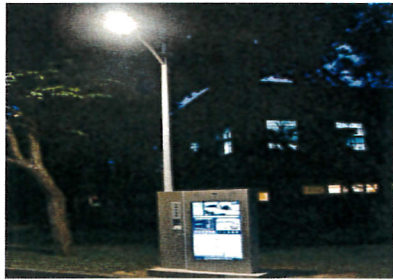
快速通關



LED照明—智慧照明解決方案

---

智慧路燈



雲端系統—雲端系統解決方案

---

雲端系統



太陽能電廠—整廠輸出方案

---

太陽能電廠



石化廠—整廠輸出方案

---

石化廠







案源 哪裡來?

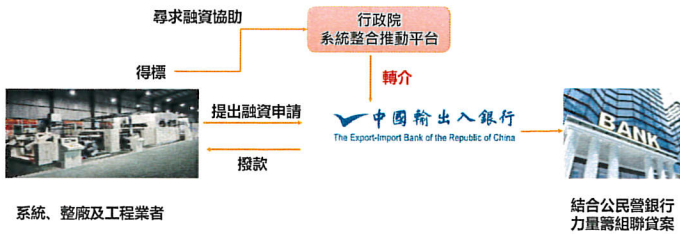


案源 哪裡來?



一個都不能少

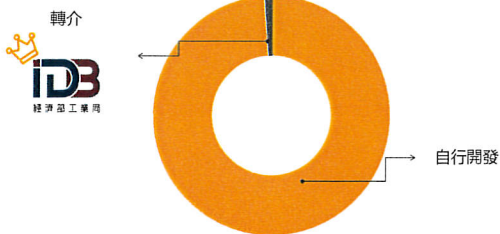
## 聯貸平台流程



## 聯貸平台對客戶之益處

- 聯貸平台所辦理之案件，可搭配政府基金的運用，提供系統、整廠及工程產業業者優惠之融資條件。
- 透過聯貸平台讓更多銀行能多加了解業者，如未來有相關金融業務需求時，能更快的獲得相關資金的挹注及支援。
- 公股銀行在海外據點多，得藉由地利之便，擔任聯貸平台案之主辦行或管理行，對於海外工程或海外投資等授信標的之控管及聯繫更為便利，業者也能更加安心。

## 辦理事件一覽表



總案量188案，轉介數量仍有很大成長空間

## 核准情況

已核准187件  
金額約NTD124.04億元



### 案例分享-聯貸平台

○○公司為赴泰國投資太陽能電池廠，由3家銀行共同提供5年期NT\$5億元之海外投資融資。



○○公司為赴泰國投資，向臺灣廠商購置投資泰國廠之機械設備，由2家銀行共同提供3年期NT\$1.9億元之海外投資融資。



### 案例分享-聯貸平台

○○公司為供寬頻設備銷售所需營運週轉金，由2家銀行共同提供5年期USD1,800萬元之聯合應收帳款承購案。



### 案例分享-整廠輸出

○○公司為外銷造紙廠設備乙批至俄羅斯，向輸出入銀行申請7年期出口貸款額度850萬美元。



○○公司等八家企業為外銷螺絲螺帽整廠設備乙批至烏克蘭，向輸出入銀行申請5年期出口貸款額度合計600萬美元。



### 工程產業輸出歷年實績-中東地區

- (1979)沙烏地阿拉伯-巴哈電廠宿舍工程
- (1981)沙烏地阿拉伯-中央計畫宿舍工程
- (1983)沙烏地阿拉伯-吉達國際機場工程
- (1985)沙烏地阿拉伯-利雅德輸水管工程
- (1985)沙烏地阿拉伯-迪拉降坡道公路
- (1986)沙烏地阿拉伯-阿烏拉公路工程
- (1987)巴林-軍用設施工程
- (1988)埃及-羅西塔海岸護堤工程
- (1989)約旦-河谷灌溉工程

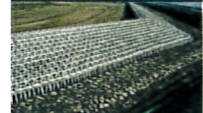
沙烏地阿拉伯-利雅德輸水管工程



沙烏地阿拉伯-迪拉降坡道公路



埃及-羅西塔海岸護堤工程



**工程產業輸出歷年實績-東南亞地區**

- (1983)新加坡-國宅工程
- (1985)泰國-宋卡港工程
- (1989)印尼-巴卡路水力發電工程
- (1990)馬來西亞-合豐電廠工程
- (1991)馬來西亞-進達工業區工程
- (1992)印尼-萬榮公路工程
- (1993)印尼-當格朗公路工程
- (1994)印尼-比利水壩工程
- (1995)馬來西亞-新巴生谷公路工程
- (1997)菲律賓-馬尼拉高架道路工程
- (2009)印度-捷運工程



**工程產業輸出歷年實績-新南向市場**

- (2012)越南-鋼鐵廠機電安裝工程 USD 5,100萬元
- (2014)香港-污水處理廠工程 NTD 3億元
- (2014)菲律賓-電廠工程 USD 2,500萬元
- (2016)柬埔寨-辦公大樓工程 USD 600萬元
- (2016)印度-捷運工程 NTD 4億元
- (2017)越南-捷運軌道工程 USD 400萬元
- (2017)印尼-電廠工程 NTD 4億元
- (2018)越南-捷運電力供應工程 USD 210萬元
- (2018)越南-捷運號誌系統工程 USD 700萬元



**感謝聆聽  
敬請指教**

業務部 楊俊雄 經理

02-2396-2904

yangjs@eximbank.com.tw

