

正本

發文方式：紙本郵寄

檔號：

保存年限：

金門縣政府 函

893

金門縣金城鎮民權路226巷4弄22號4樓

地址：89345金門縣金城鎮民生路60號
承辦人：技士 鄭文濤
電話：082-318823#62313
傳真：082-322512
電子信箱：downpour0634@mail.kinmen.gov.tw

受文者：福建金門馬祖地區建築師公會

發文日期：中華民國110年5月26日

發文字號：府建管字第1100042900號

速別：普通件

密等及解密條件或保密期限：

附件：會勘紀錄、附件(本文附件請至本府附件下載區(<https://attach.kinmen.gov.tw/>)下載，
附件驗證碼：MSZ13C)

主旨：檢送本府110年4月29日「辦理本縣金湖鎮市港段19地號土地上建築物現況與核准之竣工圖說不符現地會勘」紀錄乙份，請查照。

正本：龍騰翰林社區管委會、尚億建設有限公司、陳燦榮建築師事務所、弘邦技術股份有限公司、福建金門馬祖地區建築師公會

副本：本府建設處

縣長楊鎮浚

本案依分層負責規定授權業務主管決行

金門縣政府會勘紀錄




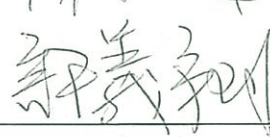
一、會勘事由：辦理本縣金湖鎮市港段 19 地號土地上建築物現況與核准之竣工圖說不符現地會勘

二、會勘時間：110 年 4 月 29 日下午 2 時 30 分

三、會勘地點：金門縣金湖鎮市港六路 231 號

四、主持人： 紀錄：鄭文濤

五、出席者：

龍騰翰林社區管委會	
尚億建設有限公司	
陳燦榮建築師事務所	
弘邦技術股份有限公司	
福建金門馬祖地區建築師公會	陳建達、林志平 
本府建設處	

黃凱煌

六、會勘結果：

(一) 經會同相關單位依龍騰翰林社區管委會來函所陳內容逐一檢視，現況與原竣工圖說不符項目如下：

1. 現況各層陽台欄杆高度不符規定。
2. 地下一層發電機室及電信室之防火門無法正常關閉。
3. 地下一層部分空間現況隔間作為管委會空間，且通往地面層之爬梯式緊急出口封閉無法開起。
4. 地下一層樓梯迴轉半徑與竣工圖內容不一致。
5. 地下一層及地下二層樓梯間牆面變動。
6. 地下一層及地下二層停車升降機前方多做一道鐵捲門。
7. 地下二層水箱放置於梯間下方，與原核准圖說不符。
8. 停車空間、車道及車道出入口之安全維護裝置與原核准內容不符。
9. 一層無障礙停車位現場未留設。
10. 一層大門及店舖開口位置變動。
11. 一層入口大門非屬防火門，竣工圖平面圖說內容誤繕。
12. 一層安全梯間後側多一開向屋外之開口，且梯階踏數與原核准內容不符。
13. 各層梯廳外牆開口不符防火間隔規定。
14. 各層進入安全梯之出入口設置門檻。
15. 二層梯廳與辦公室之 D3 門，依規定檢討應為防火門，請辦理變更使用執照更正。
16. 二層管委會空間不得為專用。
17. 原竣工圖七層之 7A 戶的 D2bc 開門現況未設置。
18. 七層夾層增設牆面封閉原水塔空間。
19. 屋突斜屋頂下方空間增設開門。
20. 屋頂層及立面（石頭漆）材質變動是否送都審變動？請提出相關說明。

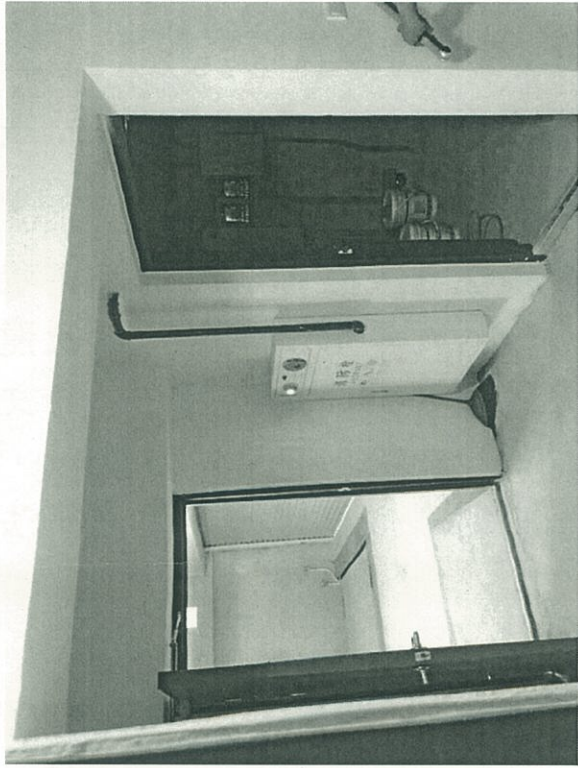
21. 屋頂造型部分有孔洞破損情形。

22. 部分露台（陽台）空間現況封閉作為室內空間。

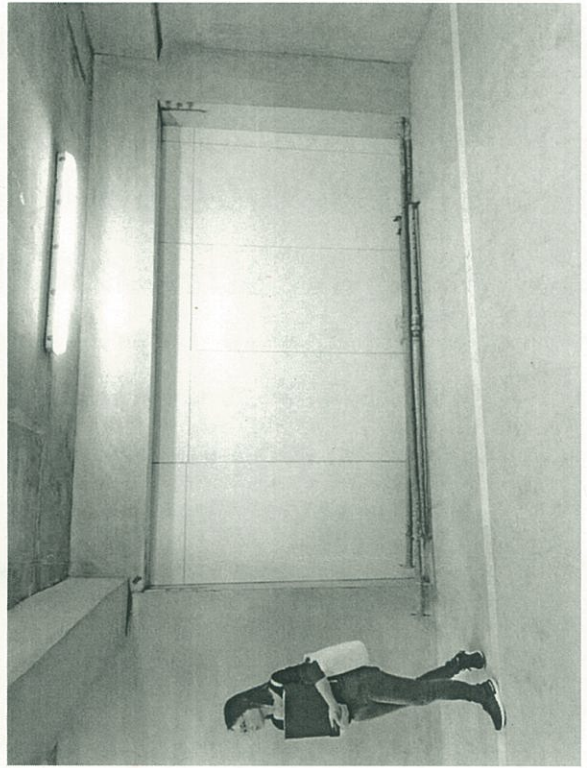
（二）另部分專有空間因現場無法進入確認，請起、承、監造人會後查明現況是否與竣工圖有不符之處。

（三）請起、承、監造人依個別所屬權責，檢討前開現況與竣工圖不符之事項（含現場無法進入之專有空間），以及龍騰翰林社區管委會現場提供之缺失條列（如附件），於文到1個月內查明現況進行復原改善或辦理變更使用執照，並將處理情形函報本府列管。逾期未依規定者，依建築法相關法規定裁處。

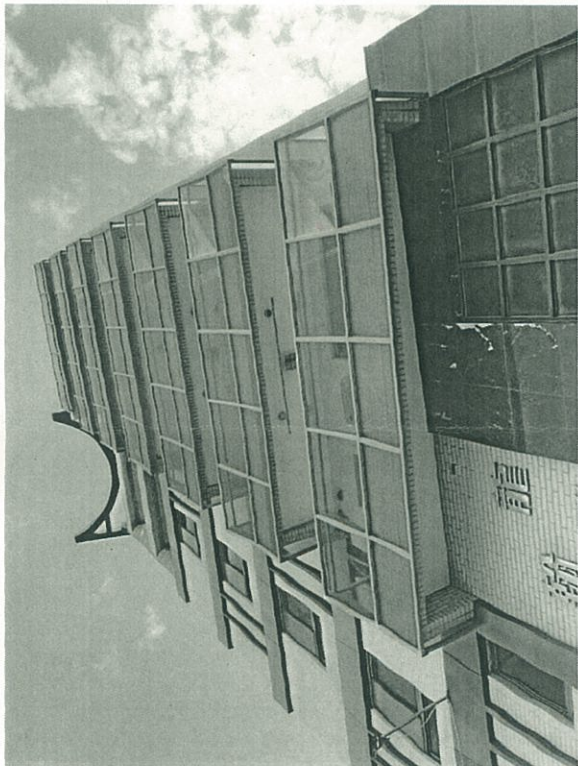
七、散會：下午3時50分



地下室防火門無法關閉及樓梯間牆面變動



地下室部分空間隔間做為管委會空間



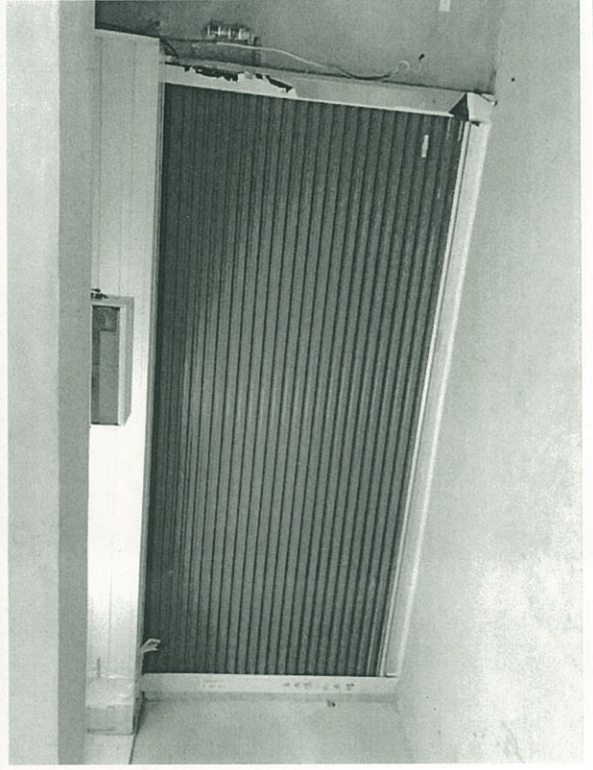
各層陽臺高度不符規定及屋頂層及立面材質變動



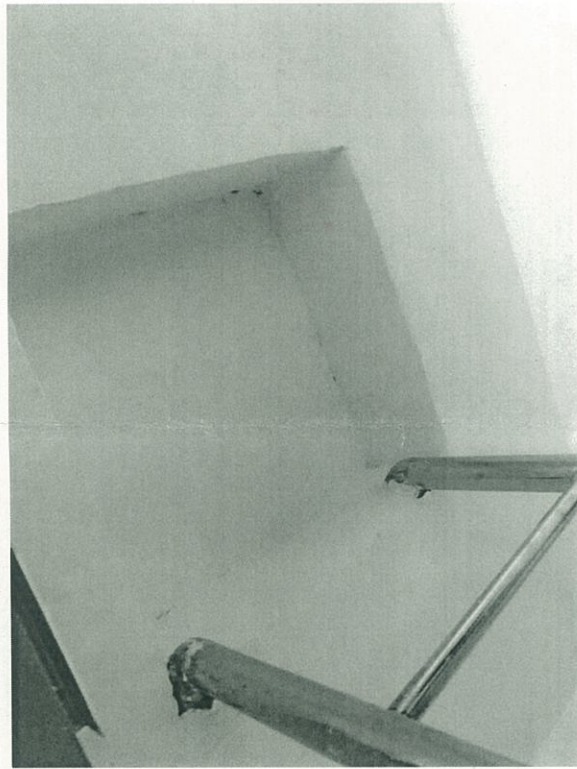
地下室部分空間隔間做為管委會空間



地下一層樓梯迴轉半徑與竣工圖不一致



地下停車升降機前方多做一道鐵捲門



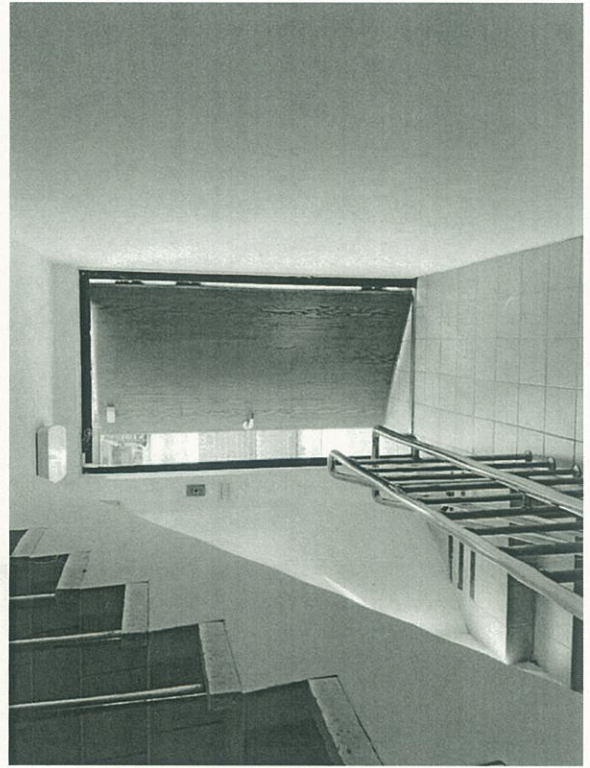
地下一層爬梯式急出口封閉無法開起



地下停車升降機前方多做一道鐵捲門



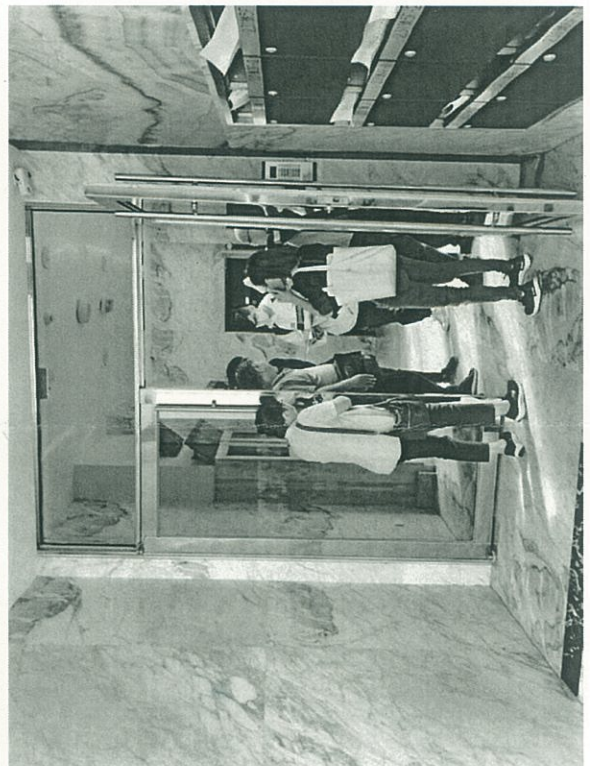
一層無障礙停車位現場未留設



一層安全梯間後側開向屋外之開口及階
數與原核准內容不符



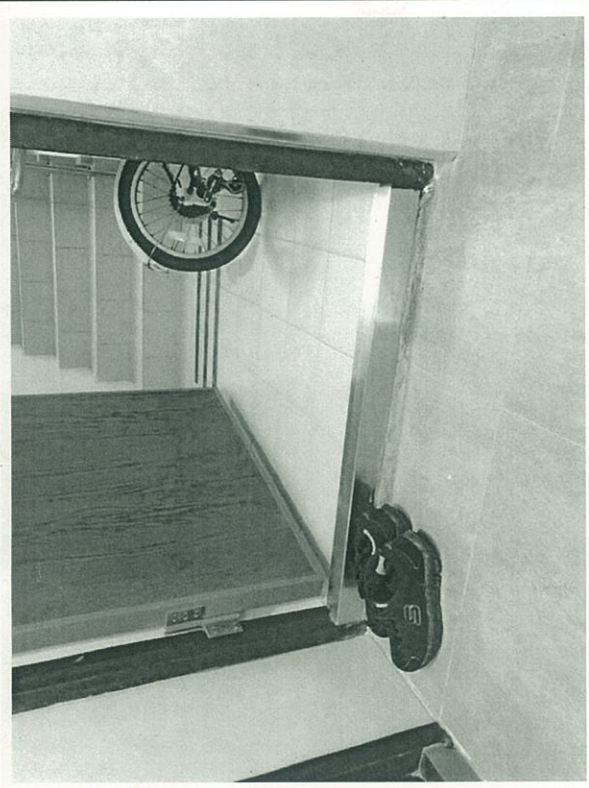
停車空間、車道及車道出入口之安全維護
裝置與原核准內容不符



一層大門及店舖開口位置變動



各層梯廳外牆開口不符防火間隔規定



各層進入安全梯之出入口設置門檻



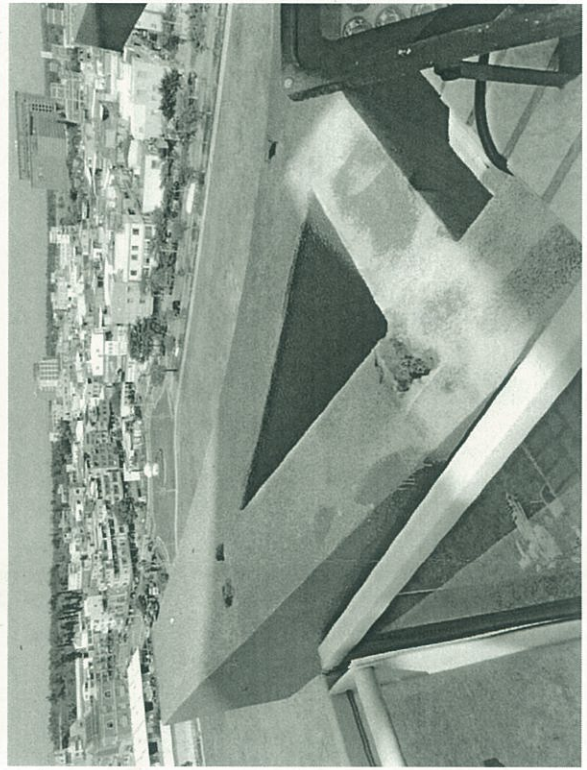
各層梯廳外牆開口不符防火間隔規定



各層進入安全梯之出入口設置門檻



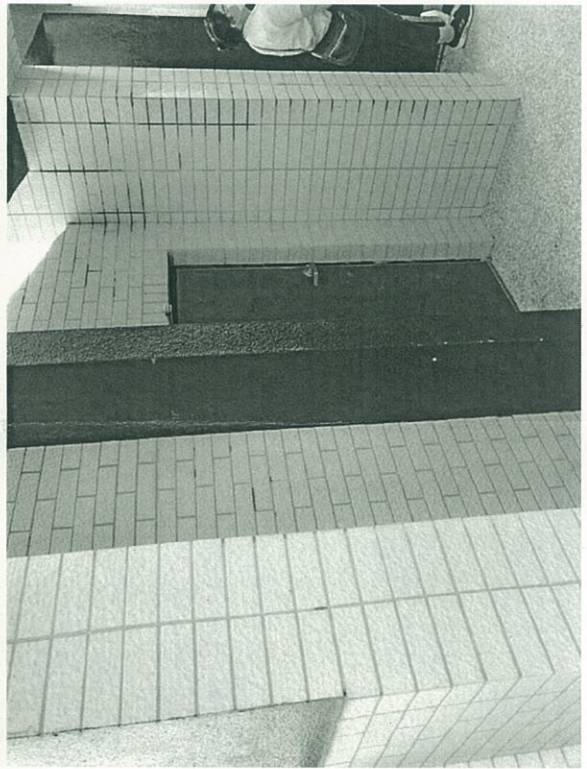
七層夾層增設牆面封閉原水塔空間



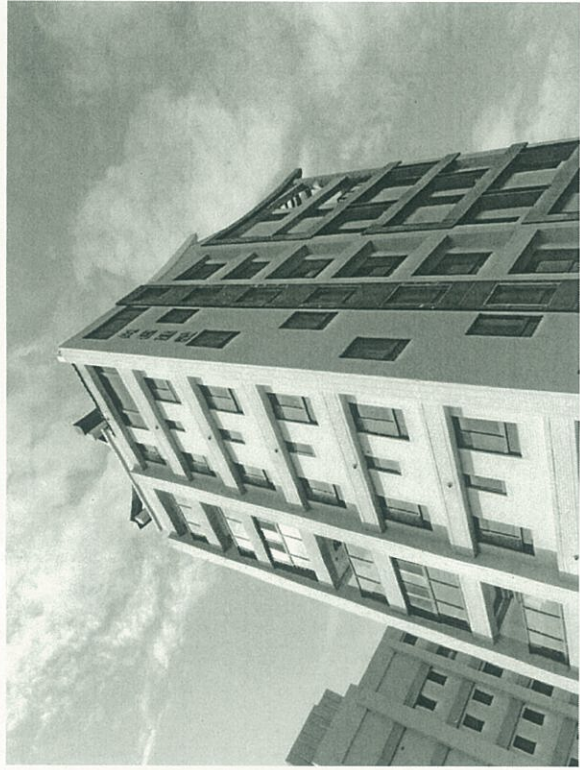
屋頂造型部分有孔洞破損情形



原竣工圖七層之ㄟ戶開門現況未設置



屋突斜屋頂下方空間增設開門



露台（陽台）空間現況封閉作為室內空間



露台（陽台）空間現況封閉作為室內空間

龍騰翰林社區缺失條列

名稱：	是/否	編號	項 目 名 稱	位 置	改善完 畢日	金額
▼ 消防						小計： 7100
	是	1	消防水帶，均少一條水帶	消防	B2\B1\1F\2F	4600
	是	2	消防設備排水設置幫浦排水設施	消防	B2	800
	是	3	出口逃生指示牌未接電	消防	二樓	
	是	4	消防設備未移至天花板外	消防	一、二樓	2000
	是	5	停車空間光電式煙霧感知器	消防	B2	2100
	是	6	逃生告示牌、煙霧感知器、緊急照明及廣播器未安裝	消防	七樓	2200
	是	7	消防室門施工無法開上，機電室防火門雙面皆可開啟之防火門	消防	B2	
▼ 使用執照竣工圖二工						0
	是	8	六噸水水塔遷移	使用執照竣工圖二工	B2	
	是	9	消防室不可設置門檻（違管說不違反建築法）	使用執照竣工圖二工	B2	
	是	10	隔間牆被銀掉，變更	使用執照竣工圖二工	B2、B1	
	是	11	防室避難空間設置門框及門片	使用執照竣工圖二工	B2、B2 <small>防室避難空間應停車</small>	
	是	12	室內停車空間應有緊急求救裝置	使用執照竣工圖二工	B1、B2	
	是	13	車道出入口及車道應有監視機裝設最少一處，皆無設置	使用執照竣工圖二工	1F、	
	是	14	店舖前設置無障礙殘障車位，交屋已不存在	使用執照竣工圖二工	1F	
	是	15	1F專用門變更	使用執照竣工圖二工	1F	
	是	16	一樓接牆設置後門	使用執照竣工圖二工	1F	
	是	17	大門變更（木門）違管資料有出入	使用執照竣工圖二工	2F	
	是	18	管理室變更約定專用	使用執照竣工圖二工	2F	
	是	19	管理室的門應為防火門，現在是硫化銅門（有防火標章？）	使用執照竣工圖二工	2F	
	是	20	夾層梯間牆面復原	使用執照竣工圖二工	7F夾層	
	是	21	夾層梯間地面復原	使用執照竣工圖二工	7F夾層	
	是	22	夾層梯間水塔、自來水管線復原	使用執照竣工圖二工	7F夾層	
	是	23	夾層約定專用露臺復原	使用執照竣工圖二工	7F夾層	
	是	24	夾層樓地板面積復原	使用執照竣工圖二工	7F夾層	
	是	25	逃生梯不能設置門檻，復原9層樓	使用執照竣工圖二工	B2~7F	
	是	26	大門變更	使用執照竣工圖二工	7A	
	是	27	B戶前棟陽台高度95.5cm	使用執照竣工圖二工	3B、4B、5B、6B	
	是	28	防火門應雙面皆可開啟	使用執照竣工圖二工	B2\B1\1F	
	是	29	污水排氣孔變更	使用執照竣工圖二工		
	是		因陽台牆柱施工尺寸與結構不符，將RC結構直接挖開，導致鋼筋外露，恐將影響結構防水之虞	使用執照竣工圖二工	3B	
	是		屋突造型水泥多處崩壞	使用執照竣工圖二工		