

金門傳統民居建築及其修復

主講人：符宏仁

金門傳統聚落及建築





瓊林聚落



后沙聚落



珠山大社區域

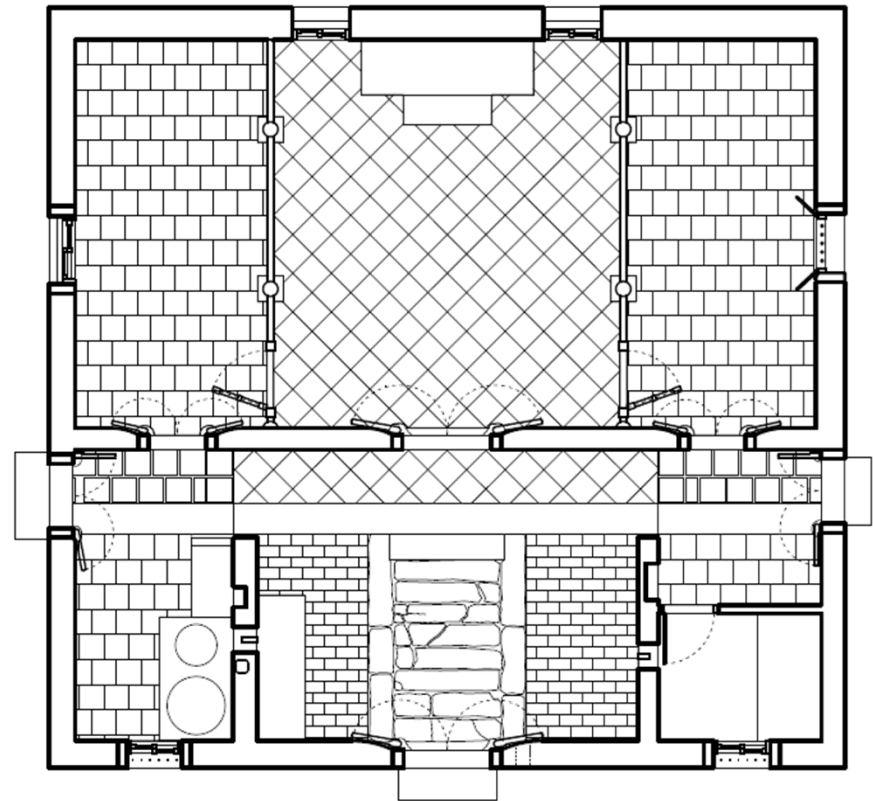


頂堡聚落



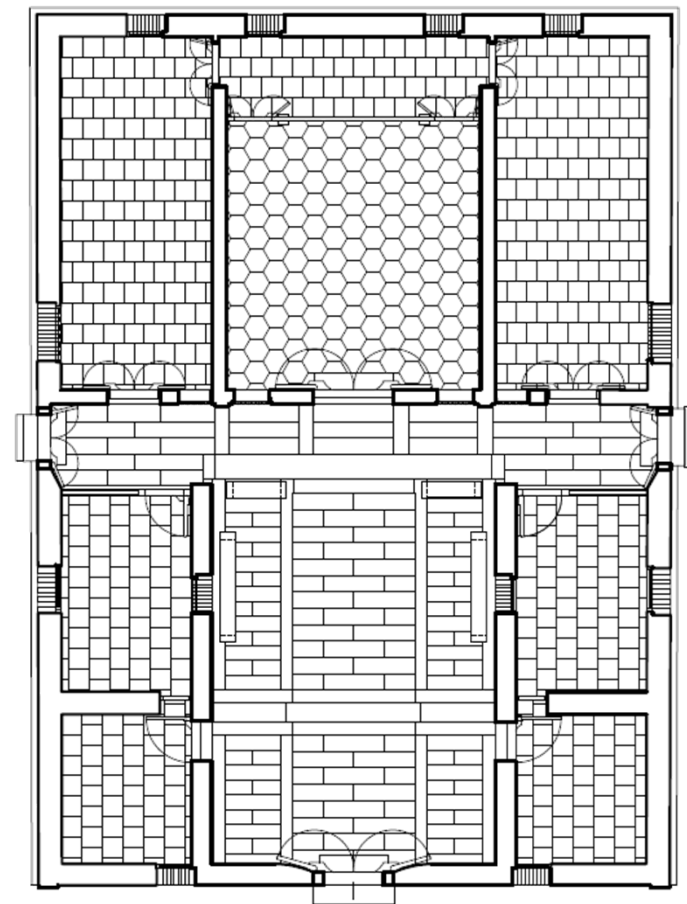
浦邊聚落

一落二擗



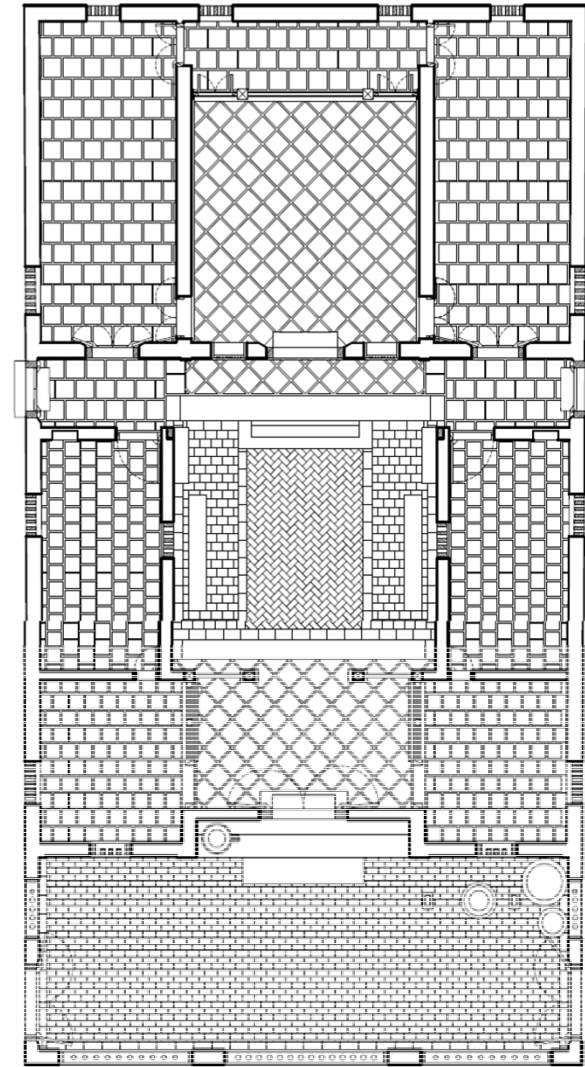
珠山 薛氏古厝

一落四擡



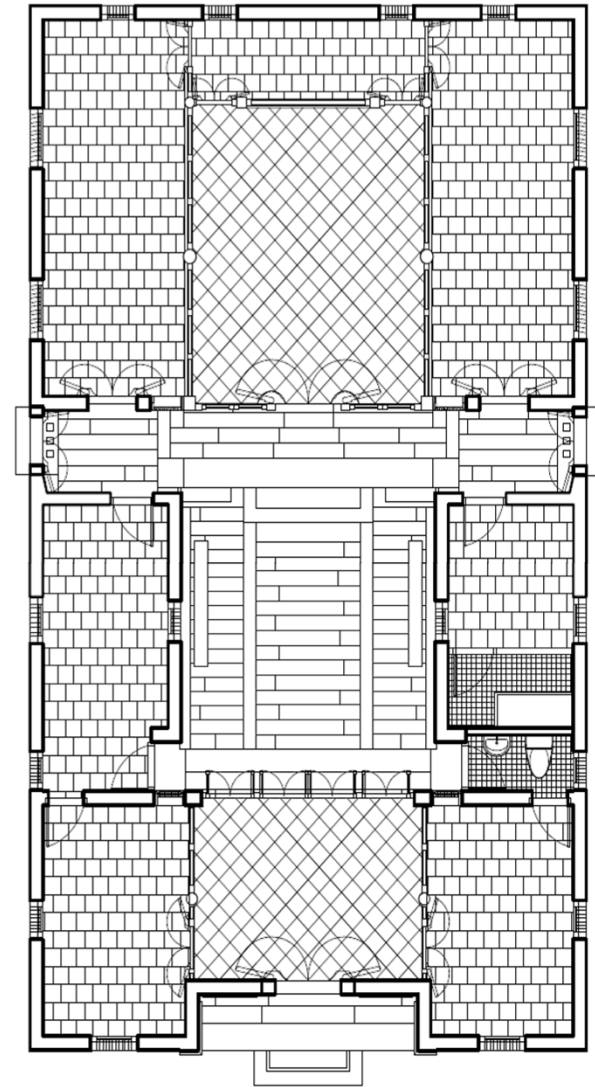
碧山 陳氏

三蓋廊



頂堡 翁德晏宅

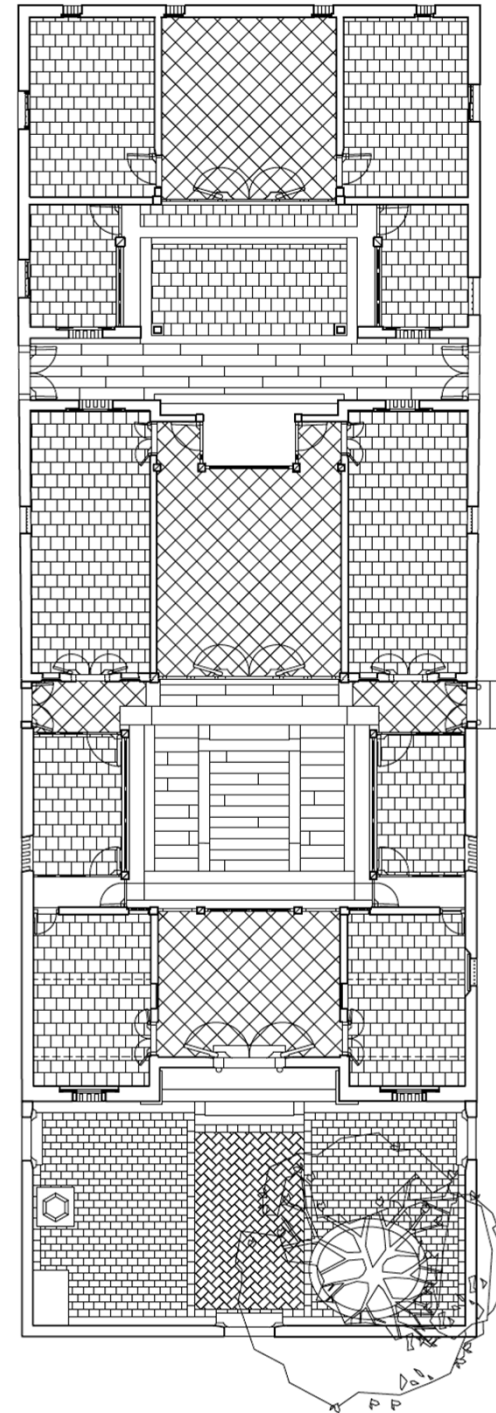
二落大厝



浦邊 周安邦古厝

三落大厝

後浦 林可遠三落大厝



金門傳統建築修復

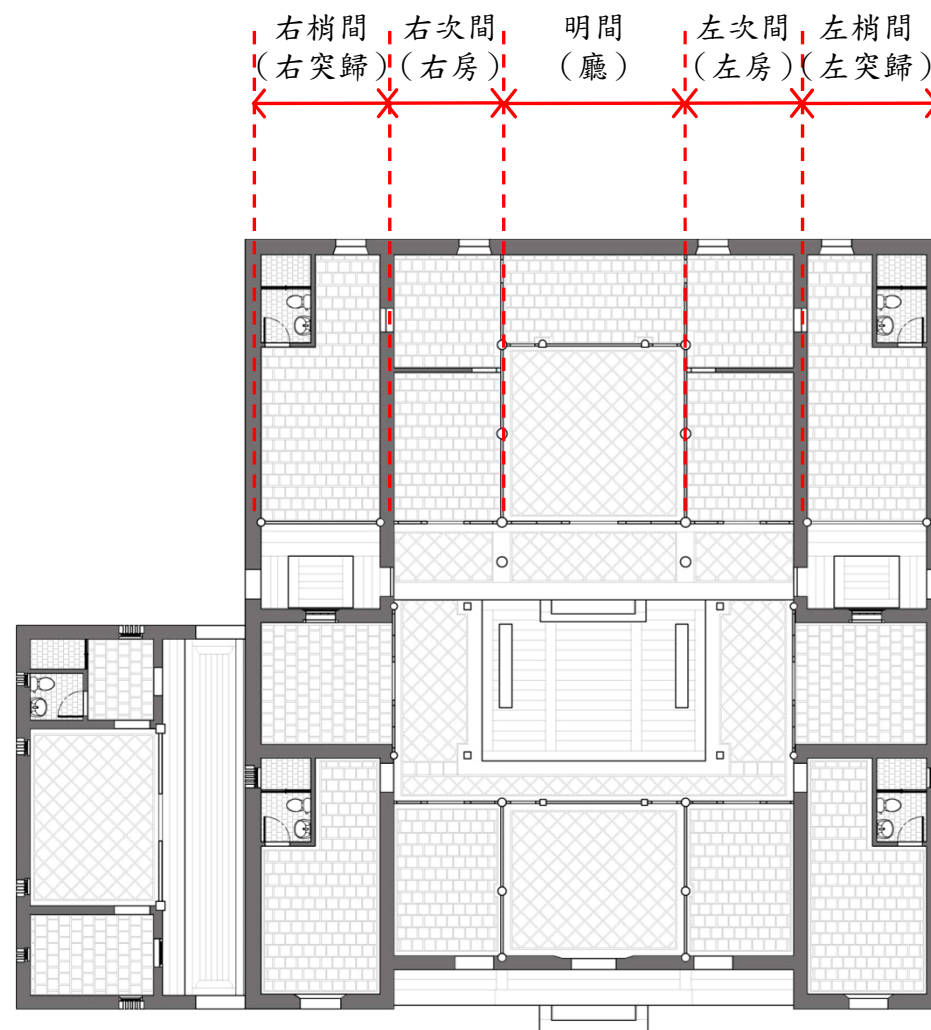
以黃宣顯六路大厝為例



一、平面佈局

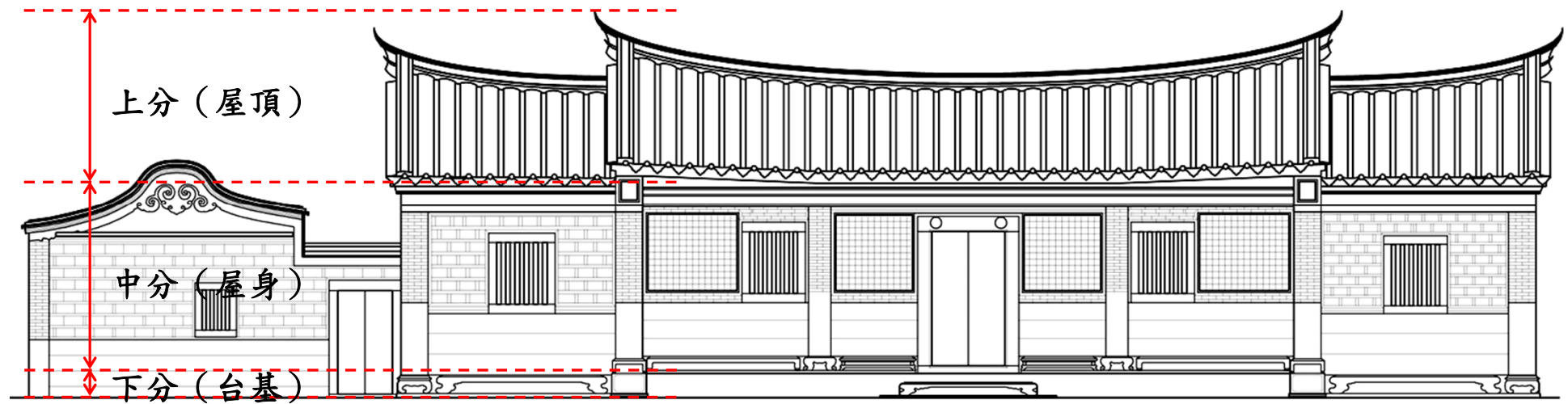
一座建築物的平面有兩種度量方式，一為「面闊」，另一為「進深」，兩者之中，較長者叫寬，較短者叫深。

建築平面建築物的大小就以間的大小和多寡而定，一般居中開門的一間稱為「明間」，明間兩旁稱為「次間」，金門地區稱之為「房」，次間之外稱為「梢間」，金門地區稱之為「突歸」，梢間之外稱為「盡間」。



黃宣顯大厝建築平面圖

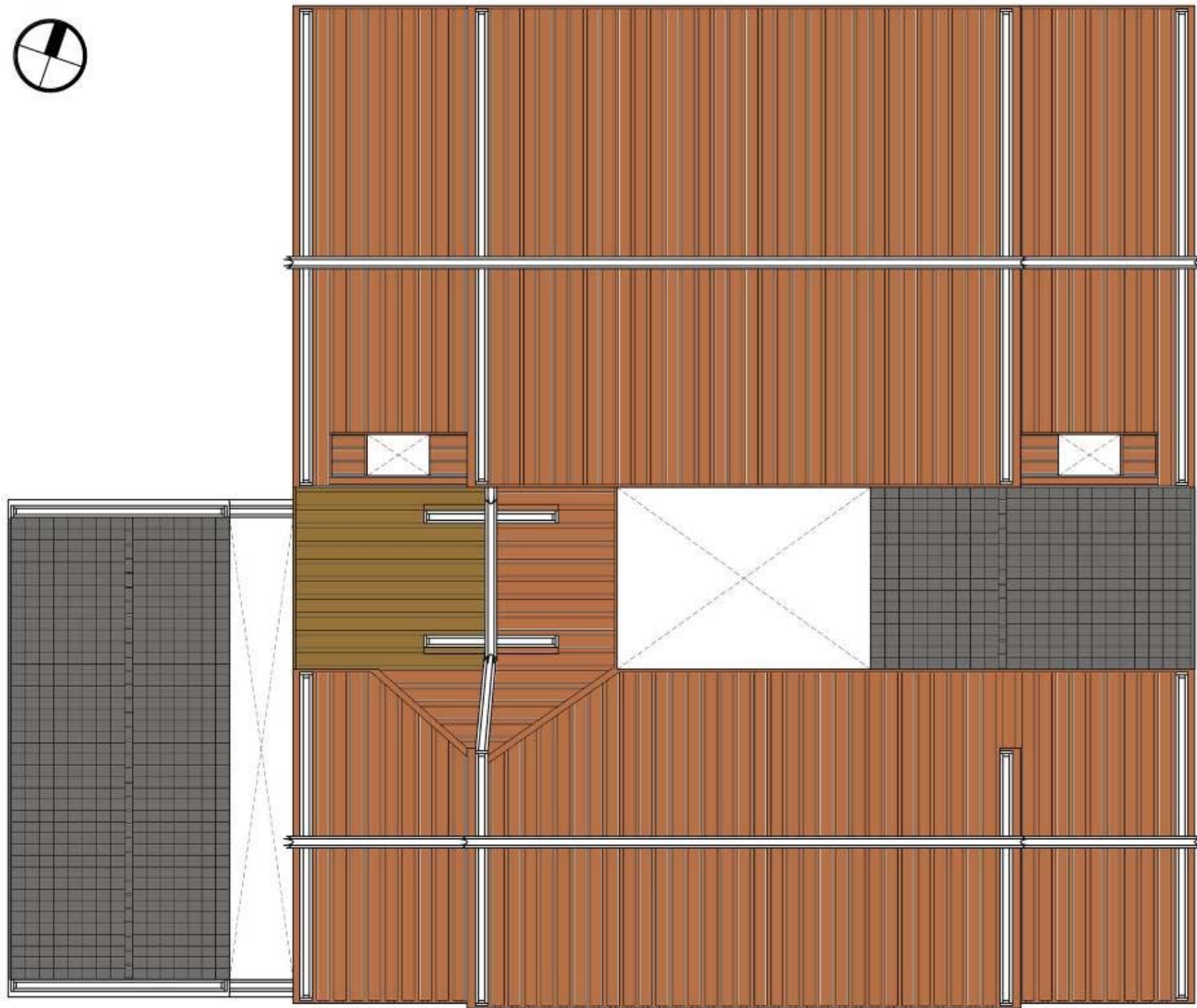
二、立面構成



黃宣顯大厝正向立面圖

解體及拆（敲）除工程—屋面瓦作解體清理

1. 屋面瓦作拆卸前，屋面各部尺寸調。
2. 屋面瓦作由垂脊邊往中央依序拆除，施工順序由上往下拆除。
3. 苫背層及瓦養打除。
4. 規帶及正脊拆卸
5. 瓦養及椽條拆卸。
6. 屋桁落架，屋桁落架前應先表面清潔及編號，並檢查屋桁破壞狀況。
7. 堪用瓦料清潔、整理及數量統。



- 板瓦屋面
- 水泥瓦屋面
- 鋼浪板屋面













解體及拆（敲）除工程—牆體粉刷鑿除















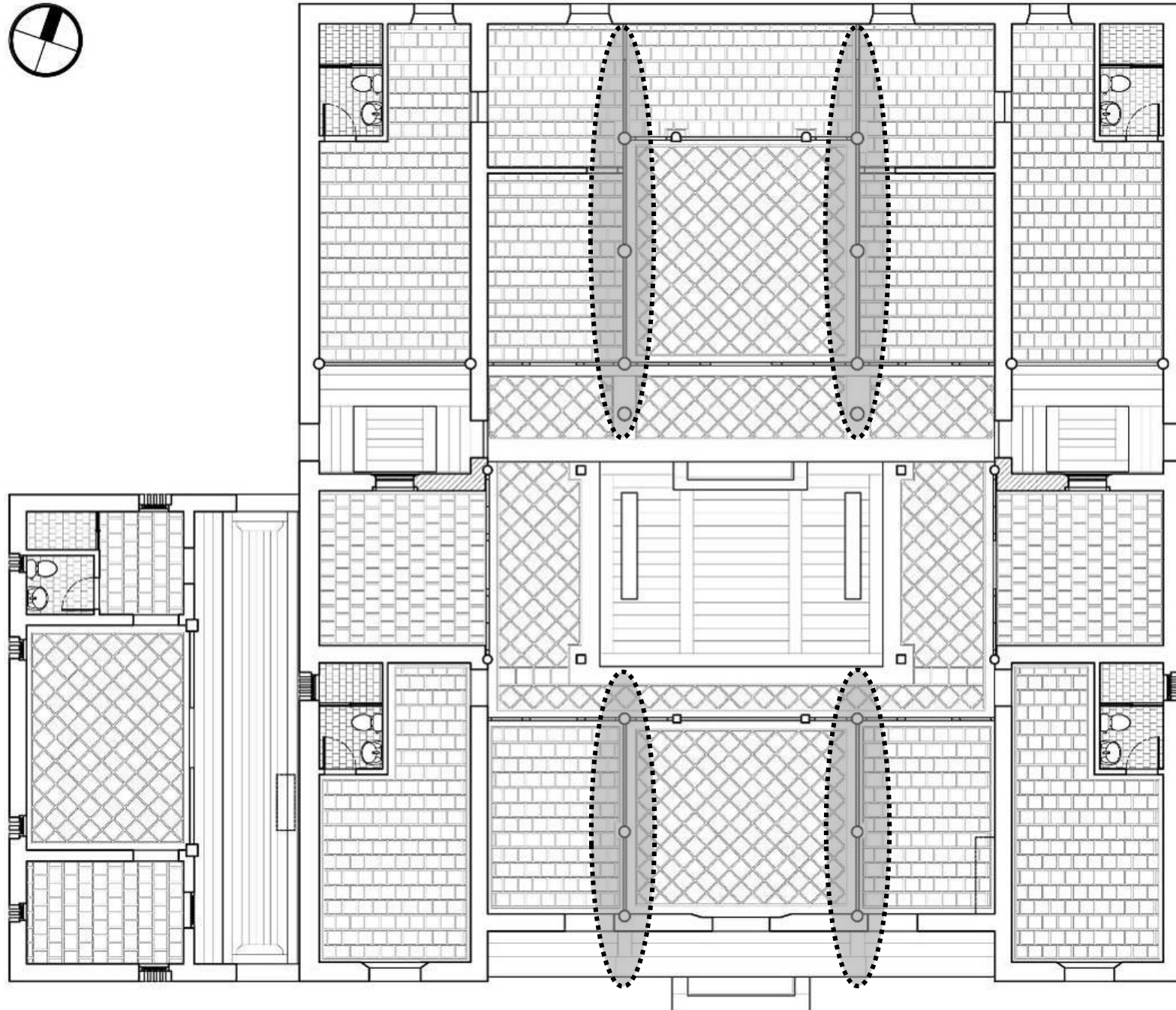


解體及拆（敲）除工程—屋架及屋桁落架











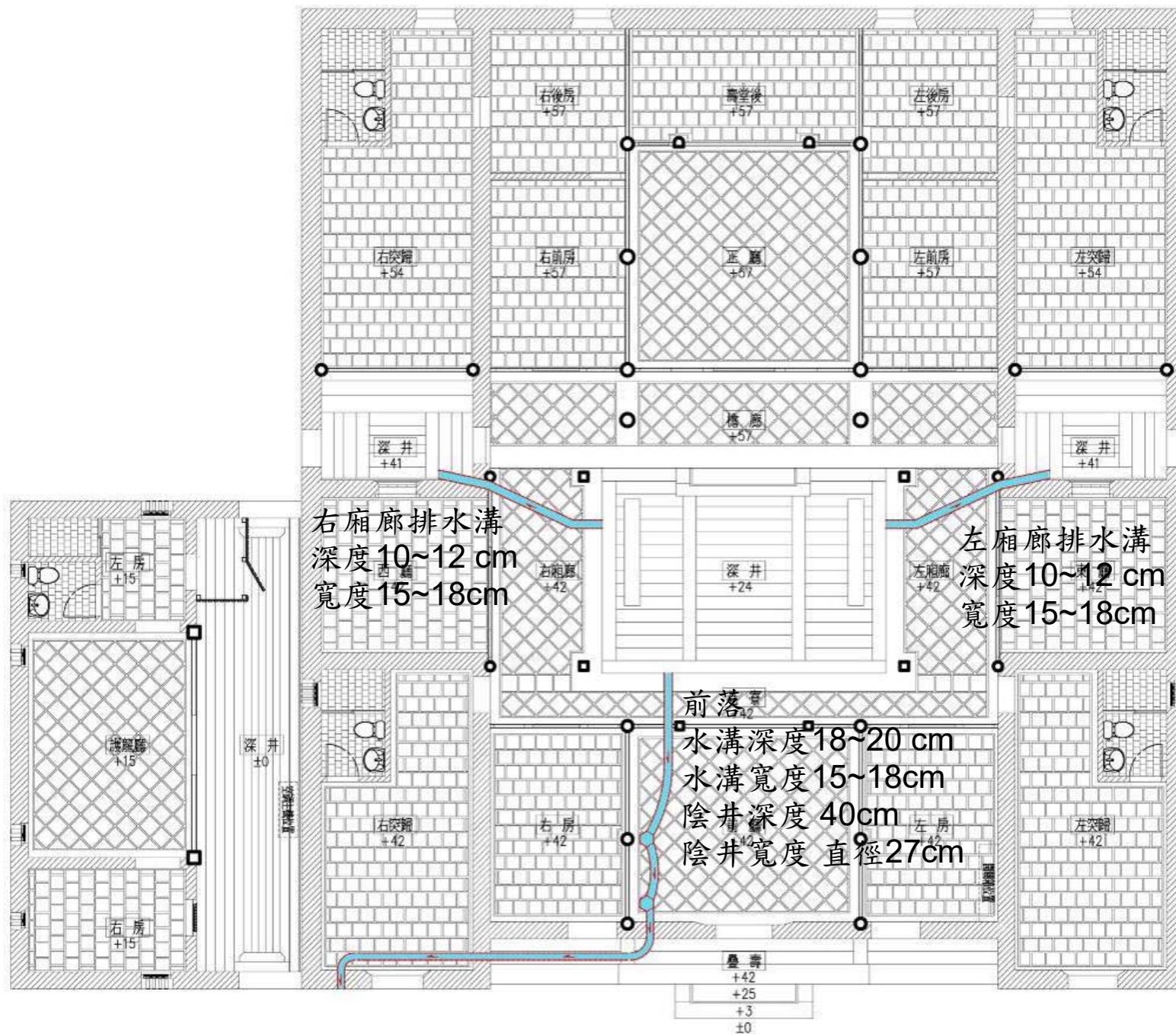




解體及拆（敲）除工程—地坪鑿除





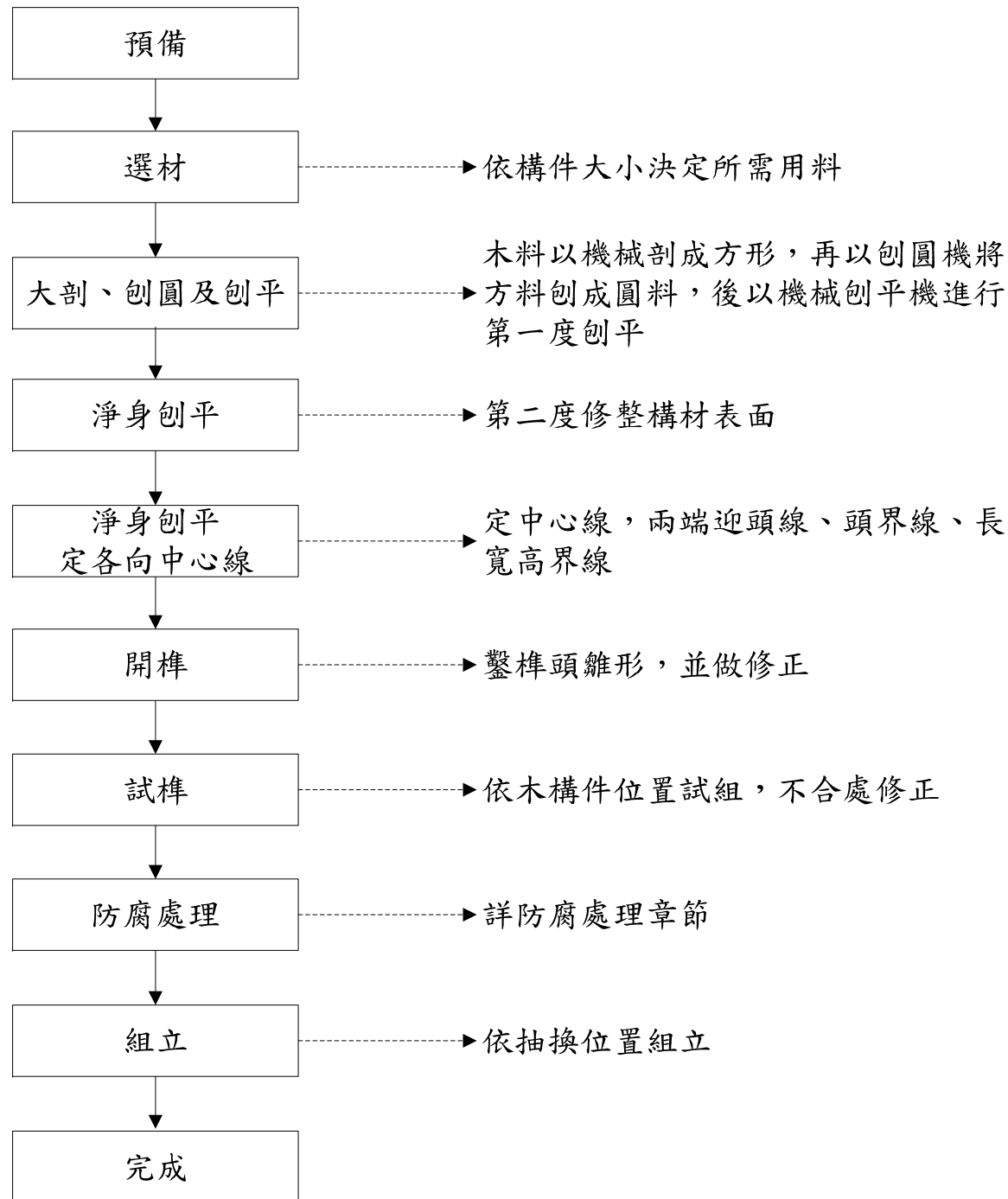








屋架工程—抽換













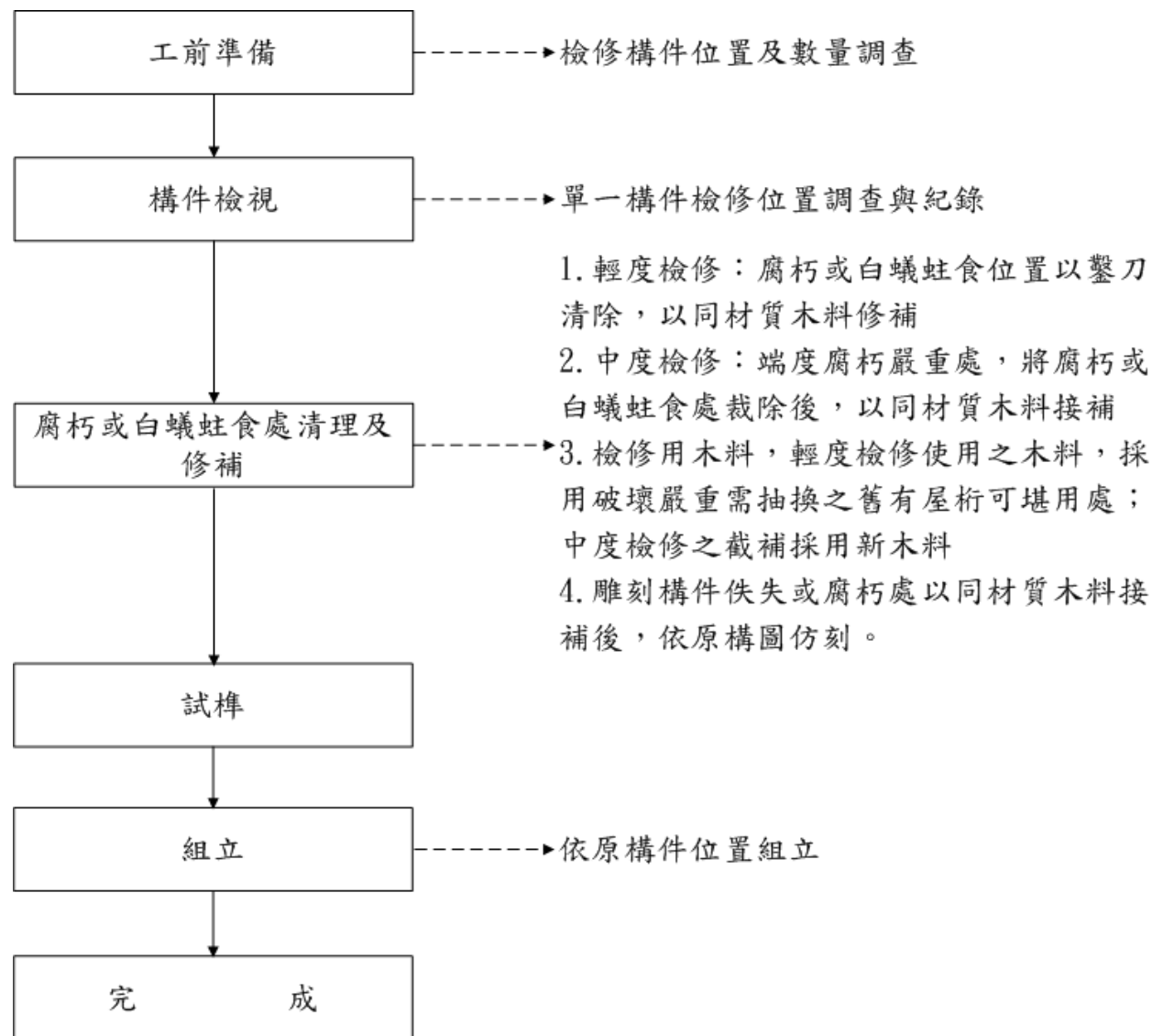








屋架工程—檢修





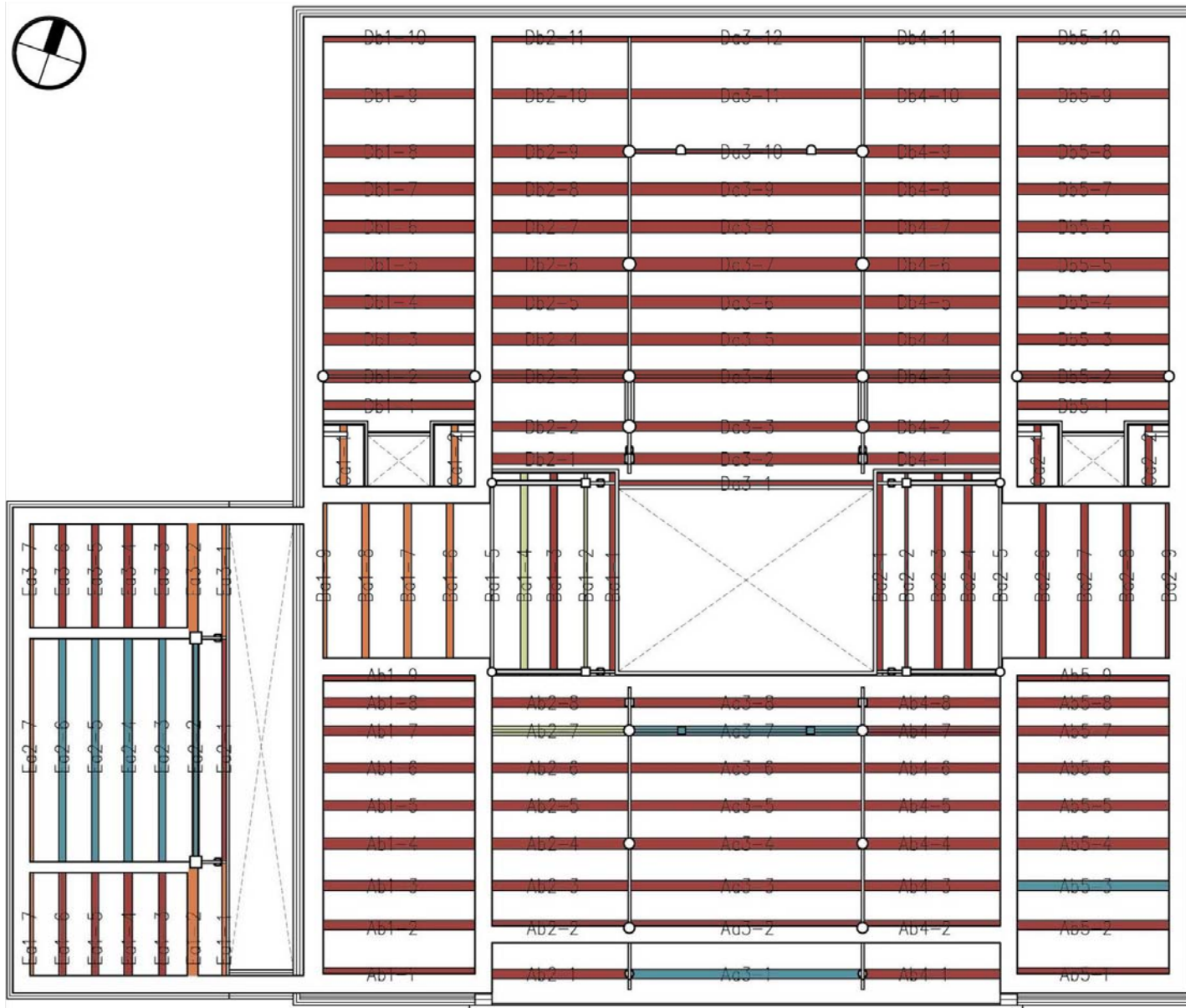






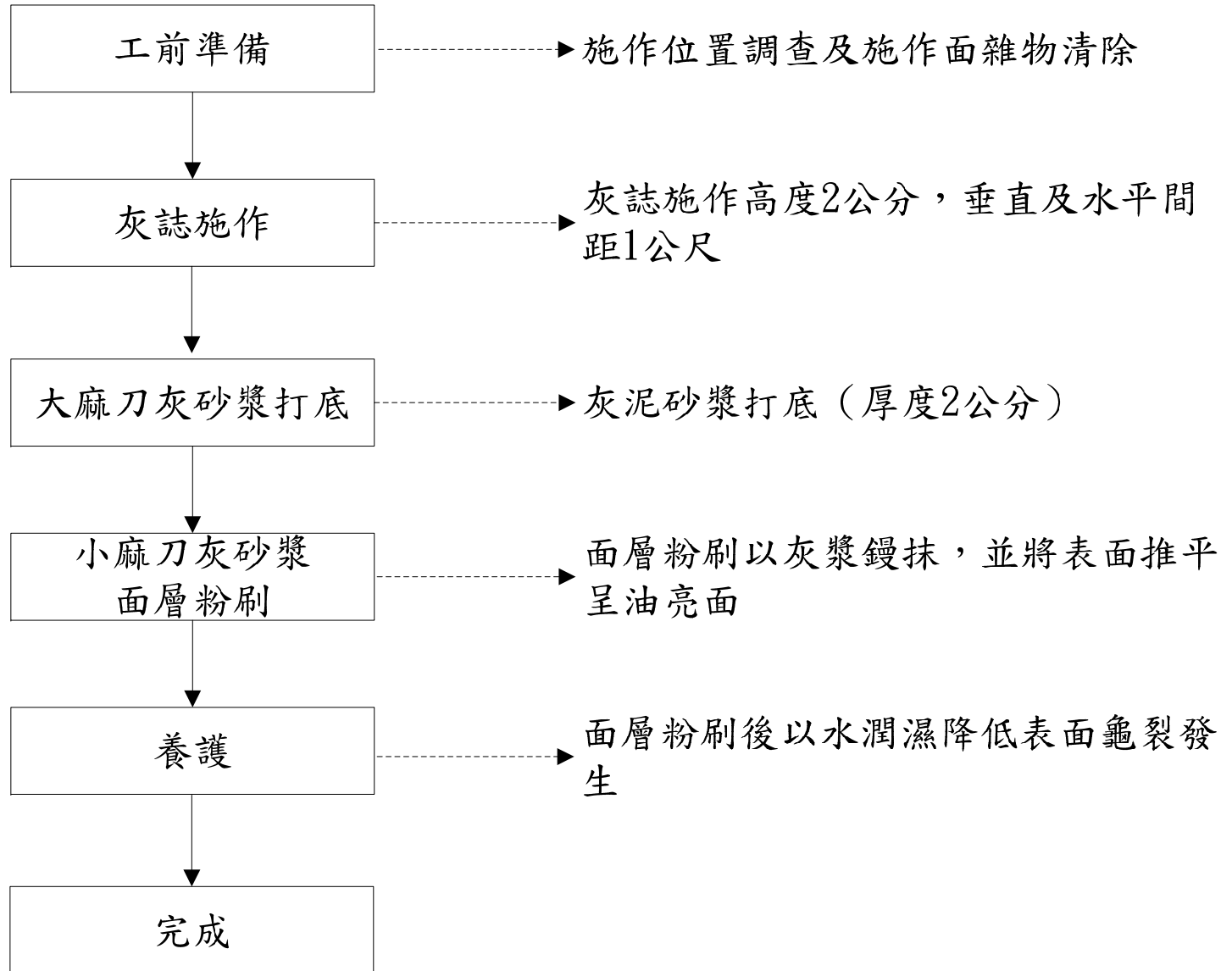






- 仿作
- 抽換
- 中度檢修
- 輕度檢修

牆面工程

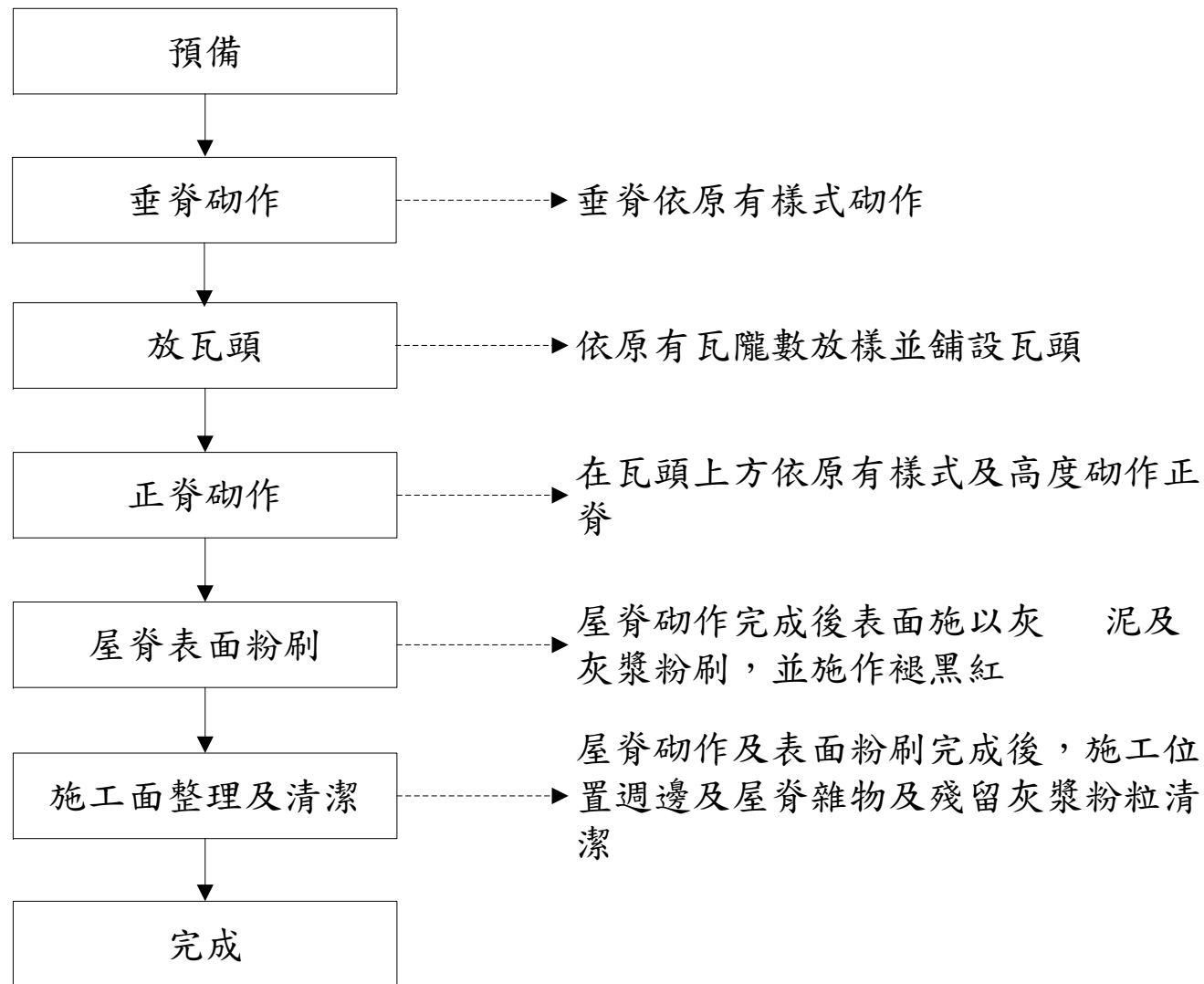








屋面工程—屋脊







































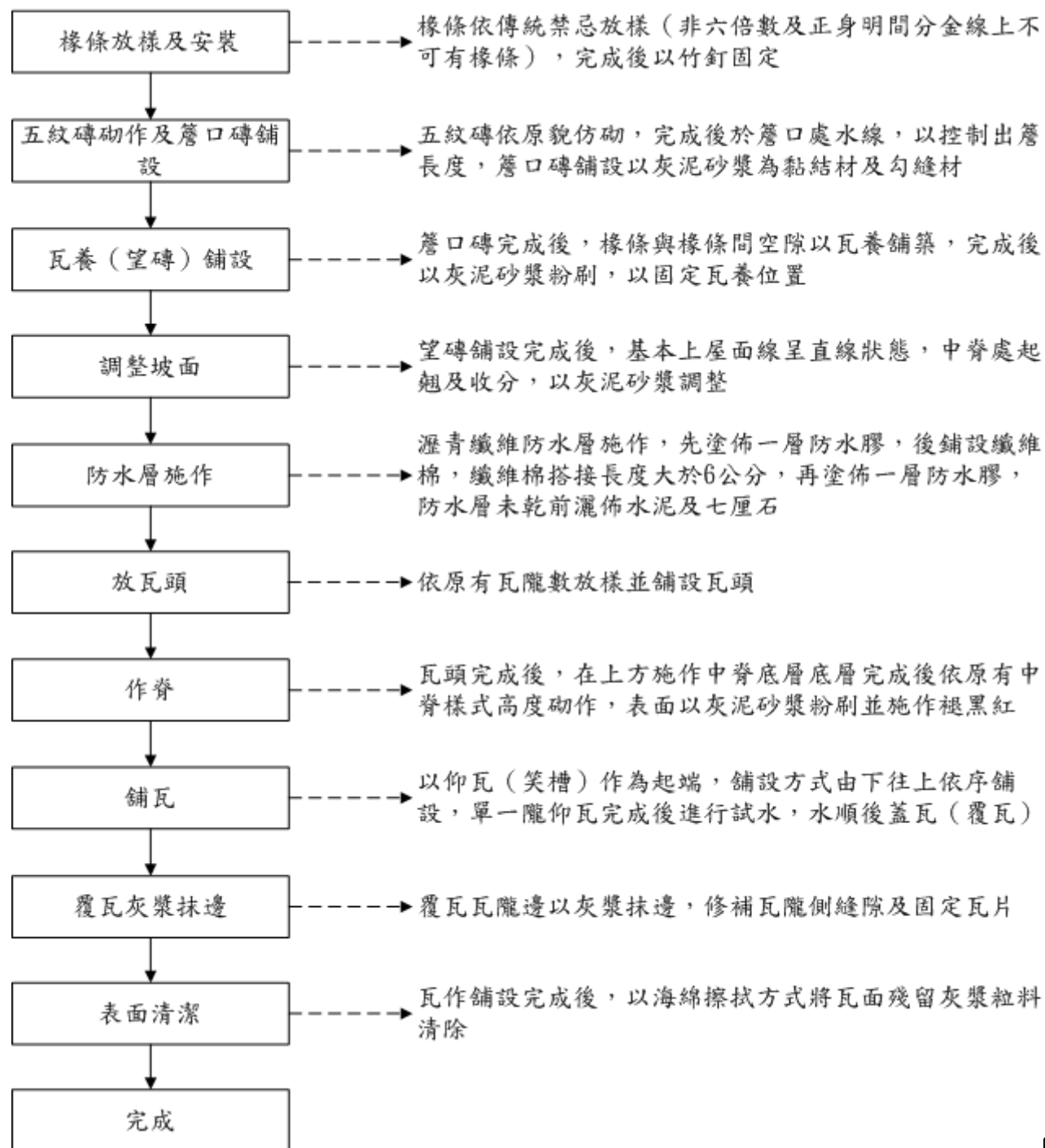








屋面工程—屋面





















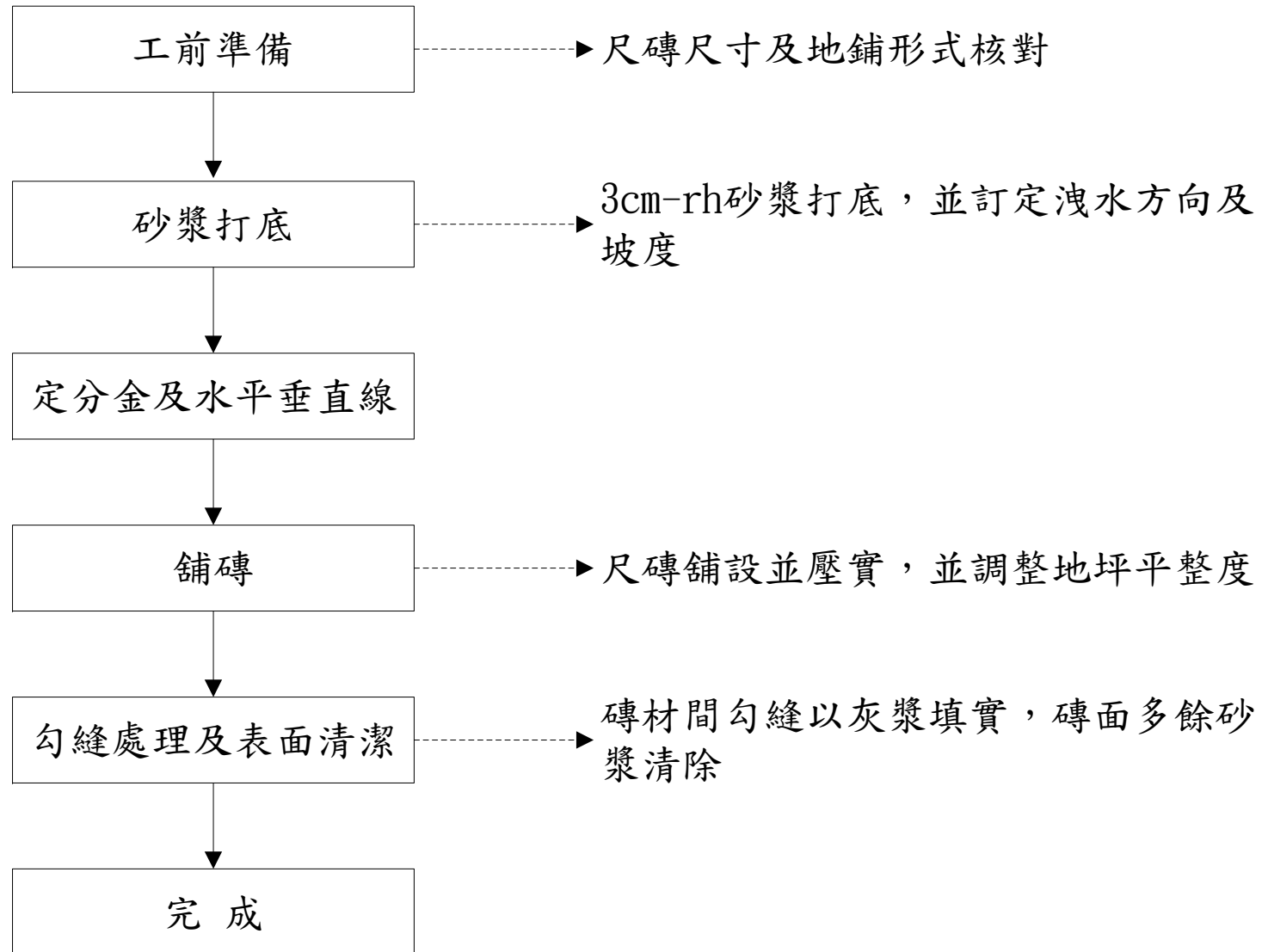








地坪工程







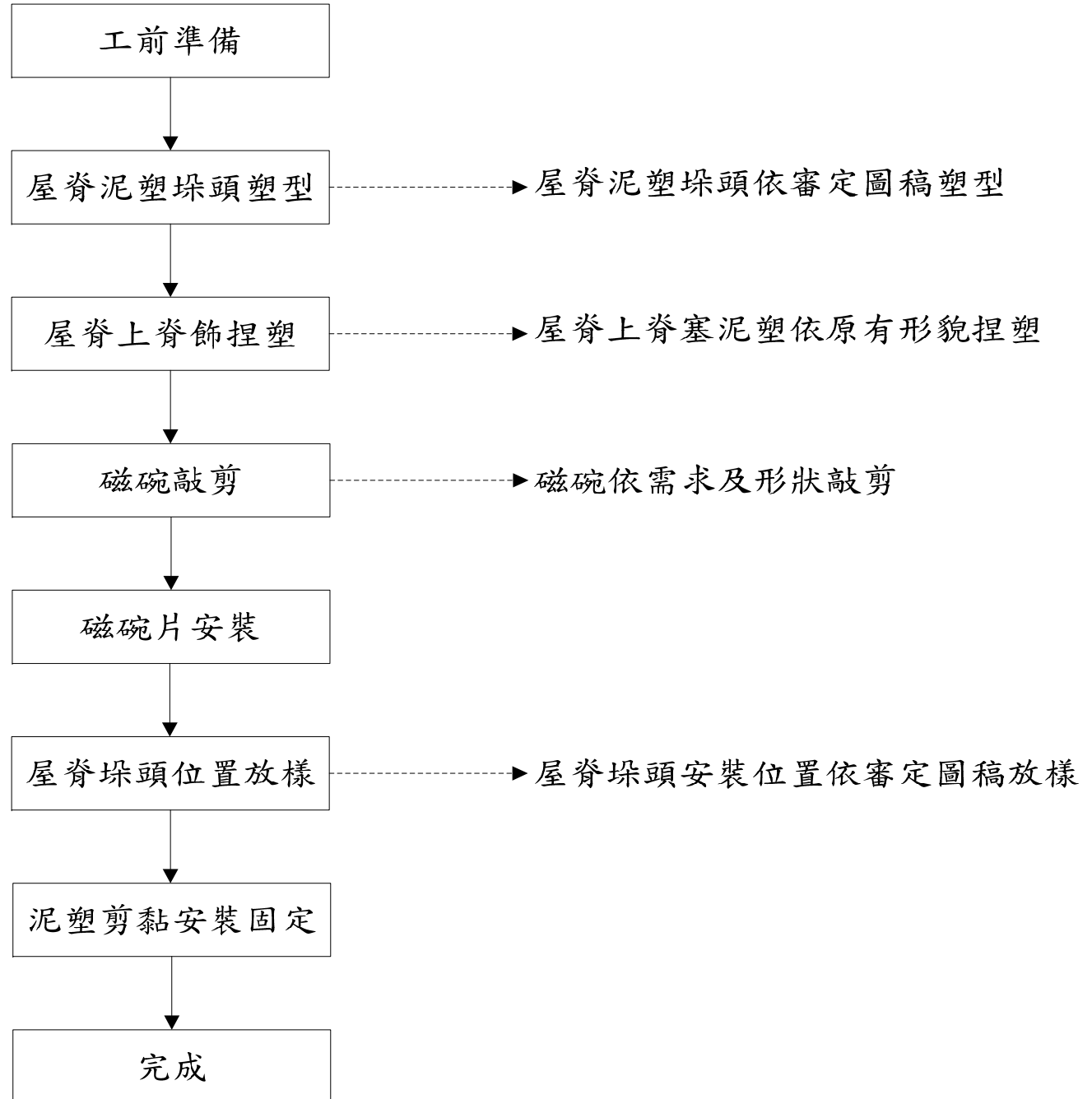








泥塑剪黏工程























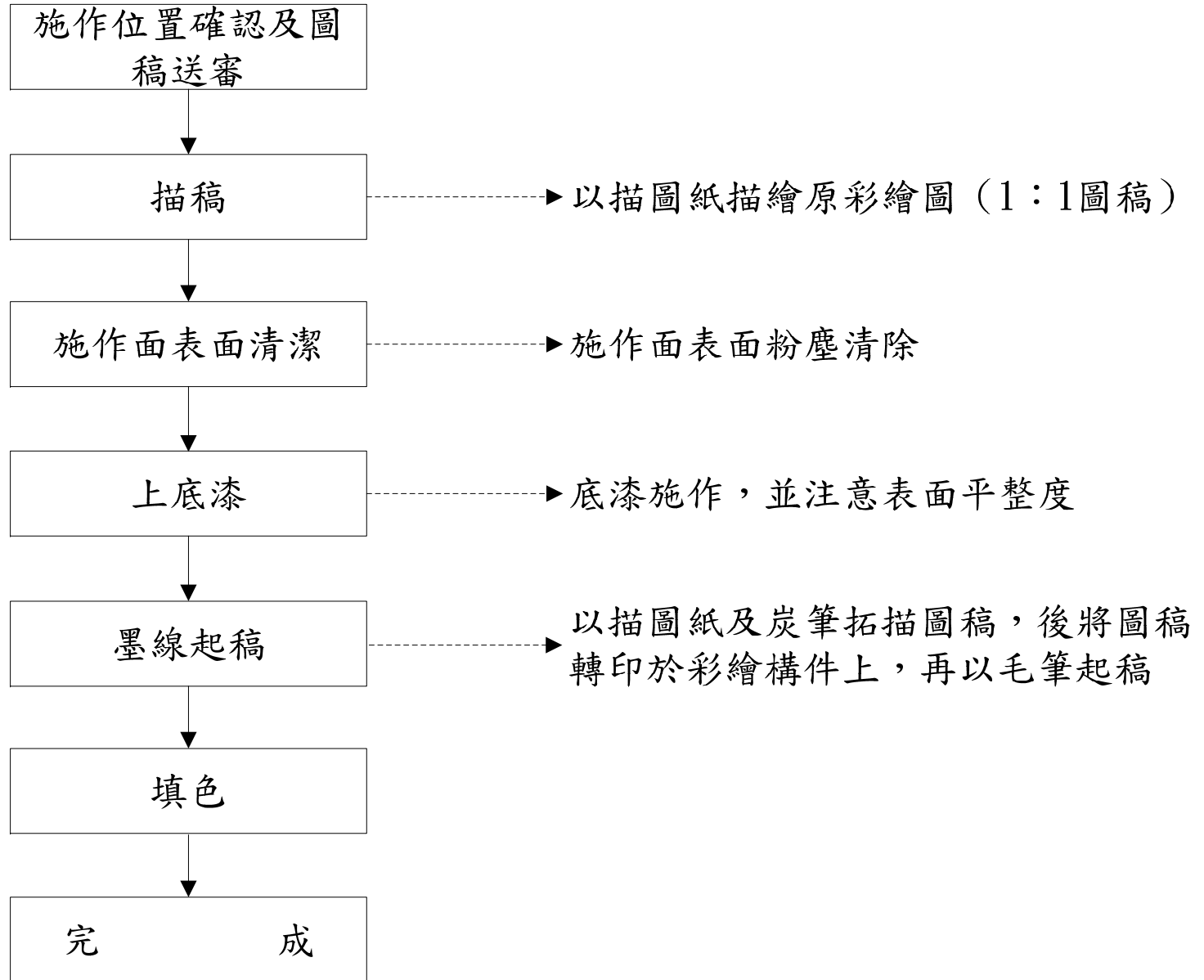








彩繪工程















金門傳統建築修復前後

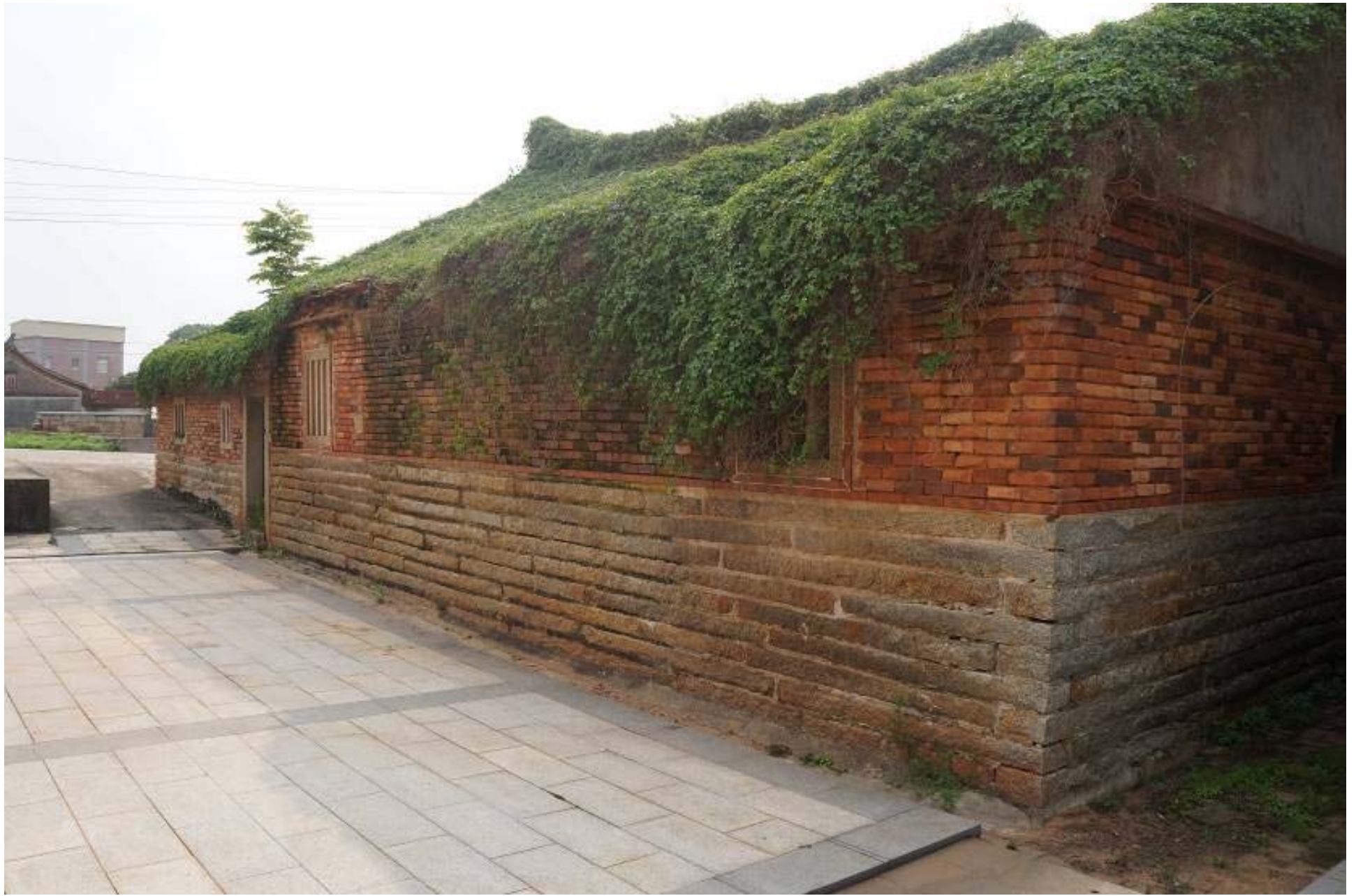




浦邊13號-立面修復前



浦邊13號-立面修復後



浦邊13號-背面修復前



浦邊13號-背面修復後



浦邊13號-右側立面修復前



浦邊13號-右側立面修復後



浦邊13號-主廳壽屏修復前



浦邊13號-主廳壽屏修復後



后浦頭60號-立面修復前



后浦頭60號-立面修復後



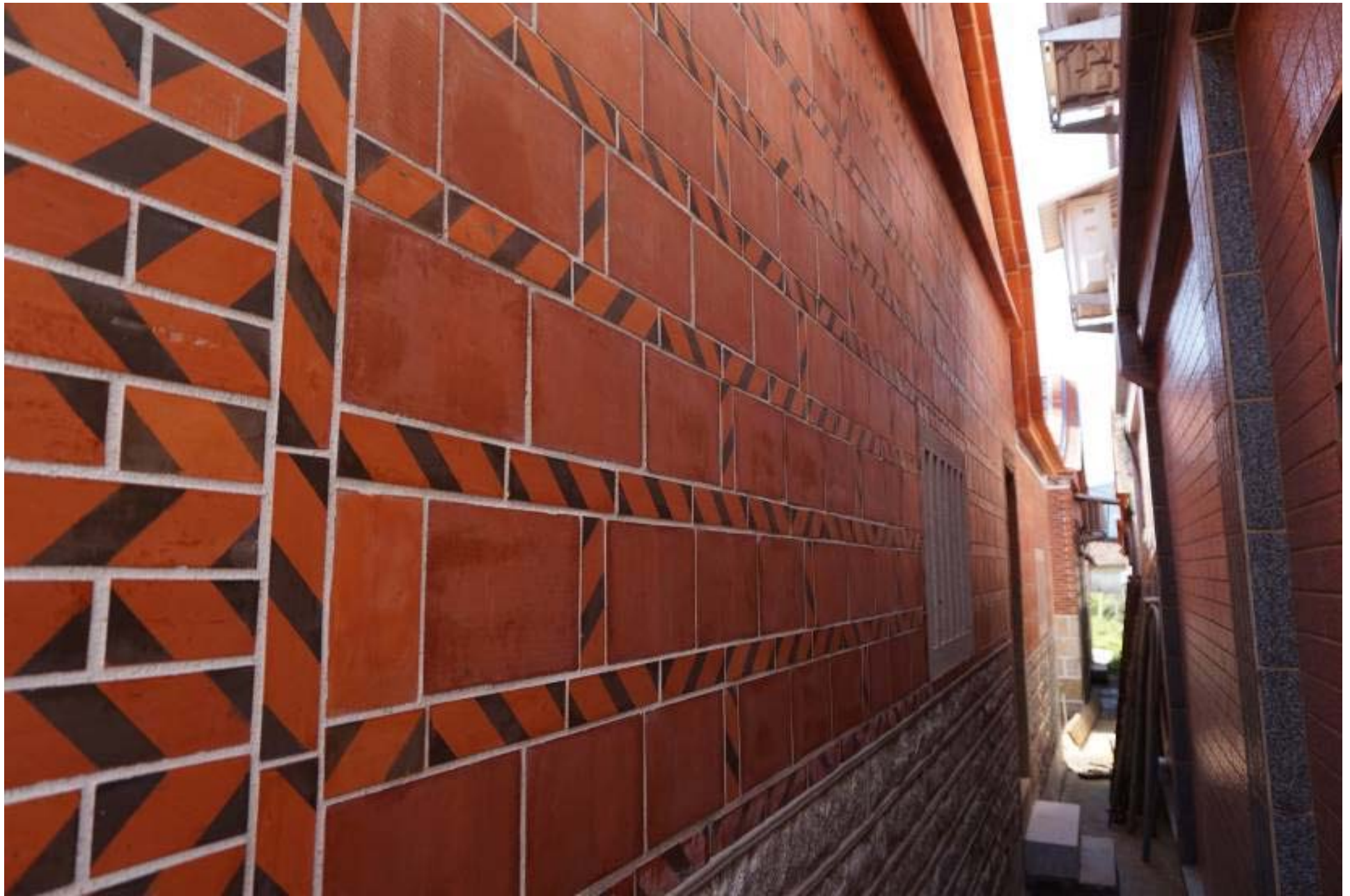
后浦頭60號-背面修復前



后浦頭60號-背面修復後



后浦頭60號-右側立面修復前



后浦頭60號-右側立面修復後



后浦頭60號-主廳正立面修復前



后浦頭60號-主廳正立面修復後



泗湖10號-立面修復前



泗湖10號-立面修復後



泗湖10號-背面修復前



泗湖10號-背面修復後



泗湖10號-右側立面修復前



泗湖10號-右側立面修復後



泗湖10號-主廳正立面修復前



泗湖10號-主廳正立面修復後



中蘭29號-立面修復前



中蘭29號-立面修復後



中蘭29號-背面修復前



中蘭29號-背面修復後



中蘭29號-左側立面修復前



中蘭29號-左側立面修復後



中蘭29號-主廳正立面修復前



中蘭29號-主廳正立面修復後